



רן-אור הנדסה בניה והשקעות בע"מ

מודיעין- רן אור  
רחוב ניסן  
מגרש 103  
תכנית מכר

מס' כני:	5,6,7
קטרה:	1
מסדורה:	26.08.25
תאריך:	1:100
ק.מ.:	1:100

לי חק המכר הועלה 1974 תחן הועלה 2008

טיפוס A5 בנין 5 מגרש 103

מ	א	ב	ג	ד	ה	ו	ז	ח	ט	י	יא	יב	יג	יד	טו	טז	יז	יח	יט	כ	כא	כב	כג	כד	כה	כו	כז	כח	כט	ל	
1	2	3	4	5	6	7	8	9	10	11	12	13	14	15	16	17	18	19	20	21	22	23	24	25	26	27	28	29	30	31	32

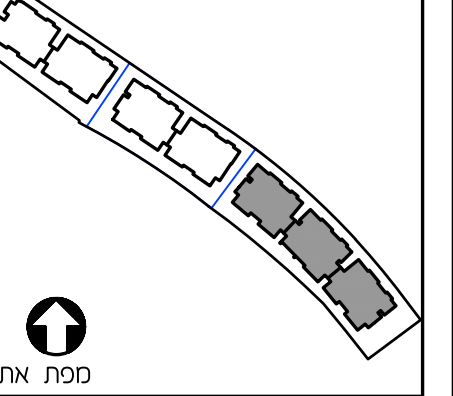
טיפוס A6 בנין 6 מגרש 103

מ	א	ב	ג	ד	ה	ו	ז	ח	ט	י	יא	יב	יג	יד	טו	טז	יז	יח	יט	כ	כא	כב	כג	כד	כה	כו	כז	כח	כט	ל	
1	2	3	4	5	6	7	8	9	10	11	12	13	14	15	16	17	18	19	20	21	22	23	24	25	26	27	28	29	30	31	32

טיפוס A7 בנין 7 מגרש 103

מ	א	ב	ג	ד	ה	ו	ז	ח	ט	י	יא	יב	יג	יד	טו	טז	יז	יח	יט	כ	כא	כב	כג	כד	כה	כו	כז	כח	כט	ל	
1	2	3	4	5	6	7	8	9	10	11	12	13	14	15	16	17	18	19	20	21	22	23	24	25	26	27	28	29	30	31	32

חך כני:



מפת אתר

המבנה:  
ראר רחבת הרעות כלילת  
סקריה במחלת חברת זו

התכנית אינה סופית.  
תכנון שטחים בהתאם לרשימת הרחבות  
הועצם הסכמים והחברה.

תחמת הקטנה:	תאריך:
תחמת הקטנה:	תאריך:
תחמת המוכר:	תאריך:

# תכניות מכר מודיעין רחוב ניסן מגרש 103 בנינים 7,6,5



הרדסיה להתרשמות בלבד ואינה מחייבת את החברה

## תכנית זו אינה סופית, ומותנת בהיתר הבניה

- הערות:**
- מפרט המכר המוצרף להסכם המכר הוא המוסמך הנוכח והקובע בכל ענין הקשור בכל מירט המוצא בדירה.
  - תכניות אלו והאמור להלן לא יערעו בטובות המוכר על פי חוזה המכר ומפרט המכר, אלא יוסיפו עליו.
  - יש לקרוא את הערות לתכניות כמכלול חול על כל קומות ושטחי הפרויקט. הערות אלו אינן בהכרח מצוינות בהסכם המכר.
  - המידות המתוארות בתכנית הן מידות בנייה (ברוטו), מקור בנייה לקור בנייה וראו קור משך (מעל גובה מילום). המידות הנלוות נטו של החללים – מתקבלות ע"י החסרת עיבי הטיח וראו החיפוי, בכל דל לפי הצורך.
  - התכנית סטייה מהמפרט המוצגת בתכני תוכנם לאחר הפרחת האמור, כתוצאה משוויים הנובעים מאלוהי החכנון והרביצה לרבות הכנסת מנורים, קורות או צנרת או כניסאות מניאום בין הדירות וההדסיות המפרטים הסכמים, וכן כניסאות מדרשות הרעות או ממגבלות של דיוק בביצוע וכיוצא בזה.
  - לפי זו מכר דירות, הסטיות מבינות האמור לא ייחשבו כסטייה וראו את התאמה מתואר זה ובתנאי שלא יעלו על 2% משטח הדירה ושטחים אחרים (למעט שטח חצר בה מותרת סטייה בשטח של עד 5%).
  - מבטאים של חלקי הפרויקט שרוב הנבלי לנרוע ממכליות האמור, מבטאי החיזיות, חללים הסטיריים, החלונות, הדלתות וכי, ייתכנו שוויים, לרבות במיקומם וראו מידות וראו צורותם, בהתאם להוראות הרשיות ולתכניות הביצוע הסופיות של החברה.
  - סימון של מקרים, כורים וכיוצא מטהם, מנוגות בכיסא, הנורים, הריסים וכיו היום למחשבה בלבד, ואינם מהווים חלק מהממכר. מיקומם לא מחייב את החברה כלפי בעיות הקורות למערכת החבראיה, חשמל ותקשורת. לצורך הומנת ריחיות קבוע המשולב בחורים (אדנות מטבח, אדנות קיר, אדנות דרמה וכיו) אין לתסמך על המידות המתוארות בתכנית ועל לקחת מידות לפי חומנת, רק לאחר הבטא באתר ולאחר גמר החיפוי.
  - ייתכנו שוויים באמטוריות מדרות הפנים בדירות זו-דומליות (דופלקסים), ובמספר מדרות הסופי בתוך הדירה.
  - קבועות התברארה בורים, כורים, אסלות, אמבטיות וכי ) וראו אדנות מטבח או הרחבה אדנות חשמל הדיתיים וראדנות חשמל הכיוריים שישארום המשותפים קבועת, המשותפים בתכנית, היום למחשבה בלבד , אין לתתיים למתוורן, מיקומן המדויק, או צורתן, אלא לנצור במפרט המכר בלבד.
  - ייתקנו במגדל צינורות אורור, שחרור אורור ומקור סינון, מיקומם המדויק וכמות הצינורות ייקבעו בהתאם עם הרשיות וראו מיקוד העורף.
  - מגדלה ויתקנו מידות חומות חשמליות בחורי השינה בדירה ובחדר הדור, מיקומם המדויק והמותם ייקבעו ע"פ תוכנית הביצוע הסופית.
  - המבטא הקדמי לסינון אורור ונבדה (הנובעים כלולת מחרים, הריסים והלופים על פי המתואר במפרט המכר. מיקום, גודל ונוכח יקבעו על פי תכנית הביצוע הסופית. כמו כן, תוכנן המבטא הקדמי עקב התקנת מותיים וראו נלאים וכן עקב התקנת מערכת טופות שידרשו על ידי הרשיות מבינת הצורך. שוויים אלו אינם בהכרח מצוינים בתכנית המכר.
  - אין מסומנים בתכנית, חלקים או בשלמותם פריט הבליטות וראו השקעים הנובעים מהותננון והביצוע של בעדות הבניה, הקונסטרוקציה והמסכות כגון: נעורים, קורות, קורי צנרת (נלוים וראו הסתיים), צמימים, קולטני ביוב, מרכיבות מים חשמל, מותים וקשות וכי, מנורות ובקורות של הדירה, חורים כורים, מוטסים אים אי, מנורות וכיוצא בזה. מגדלה ותיהו צנרת (למותרים, חשמל, תקשורת, מים, ביוב וכד) הצנרת תוצעו ע"פ תכניות הביצוע והמחיות הרשיות והחיה בניה כלשהי בניין זה.
  - ייתכן שיתכלק מרזינאות למרסות/לצנרות - יחיה סוף, מדרגה, עד 20 ס"מ בין שני מפלטי הרזינון הסתיים.
  - בחדרים שונים (ריבויים, ג.מ.ד, מרסמות וכיו) תמנה הגבהות/מבטא ברמת ספק המבנה.
  - גנות, רמפת מסורר בכיסא, מרסמות מרוגמט, שבילים ומשטחים, ייתכן שביצועם שישוע לניקור, על פי התקן וראו על פי דרישת המתכנן.
  - גובה התקרה באוריר התקרה הממוגמת וראו בליטות אדנות כנדרשו לפי מפרט המכר וראו חרואות המתכננים וראו הרשיות, יחיו לא פחות מ- 2.05 מ.
  - מיקומם הסופי של בורים מרעם, צנרת ניקון, קולטני ביוב ופתחי ביקורת, ברפצה וראו תקרת וראו בקירות וראו ליד הקירות, גם באים אינם מסומנים בתוכנית המכר, ייקבעו ע"פי קביעות המתכננים וראו היוצעים. תרעם זיקת האחר לצורך גישה למערכת משותפת העברות בשטחים פרטיים.
  - הטימול בגנות בקירות מסך אים יש) ובחלונות על מרכיבות (תחוקה ותקיונים), ייעשה אך ורק ע"י בעלי מקצוע מורשים לעבודת גובה הבנייה באמור בהתווית תכן שישאלה ח"י 1139 חלק 1, חלק 2 ורשמים.
  - מחלון המשטח הפנים חלקי קומתו אין לתתכון פורז בענין וראו לסיסמ את הנישה למפת החיפוי הקומתי. ייתכנו שוויים מבינות הפתח, סוג החיפוי / התריס, לרבות סוג המתיחה וכיוון הפתיחה.
  - מניה ביימת שירות 2 או 3, יהנה בעלת מידות מניה ומעבר קטנות מרמת שירות 1 ובדרכי יחייבו את הנהג לבעע מתרון סוף בכניסה / ביציאה מחחיתה.
  - על בעל הדחה אשר הדחת וראו טוח פריט אחר המוגבל לדירתו מניה מניה לחדר-חלל כני, לאפשר גישה דרך החניה וראו השטח הפריט אחר מדרגה/חלל הנוון, לצורך התחוקה בכל שידרש ובעל עת.
  - באזורי חניה מקורים יעברו אלמנטים / רכיבים כגון קורות, תעלות תשתית, צנרת תאורת, וכיוצא ב- הכל ע"פ דרישות וענין הפרויקט וראו אישור הרשיות.

- למני הומנת ריחיות, המשולב בחורים ובבניה לנכון ריחיות קבוע, אדנות קור, אדנות מטבח, אדנות רחצה וכי יש לקחת מידות בפועל באתר רק לאחר ביצוע הבניה בפועל ולאחר גמר החיפויים. אין לבעע הומנות לריחיות או ציוד על מסך תכנית 31.
- סימון המטבח חיה רצויה, דגם ואורך אדנות ייקבעו בהתאם למצוין במפרט המכר.
- כיוון פתיחת חלונות וחלונות לרבות מספר בנינים המוצגים בתכנית היום להמחשה בלבד. הביצוע בפועל ייעשה לפי החיות היוצעים.
- על חגן ייתכן ויתקנו מתקנים כגון קולטני שמש, אנטנות טלוויזיה, נרטרור וראו כל מתקן אחר משותף לכלל הדירות ובאחזקת כל הדירים, יותכנו גם מתקנים פרטיים כגון מעברי מיווג אורור, דוודים וכיוצא ב משוויים לדירות פרטיות ושלא בהכרח סומנו בתוכנית המכר. סוגי המערכת, מיקומם וכמותם הסופיים ייקבעו על פי התכנית לביצוע.
- בתחומי המגרש, חצרות/גינות פרטיות אים יש, שטחים משותפים, מחסנים, חניות דירות, ייתכן ויעברו מערכת משותפת של מים, ביוב, תיעול, תקשורת, אורור, ניקון, מערכת כיבוי אש, חשמל, נו, אשפה וכיוצא ב כלל שותפותאוי ביקורת של הדירה אפטר גישה ומעבר חומסיים לסיפיל במערכת המנומנות בשטחים הפרטיים לגורמים המוסמכים המטלים באחזקותם.
- מידות המגרש ומידות של חלקים כלשהם של הפרויקט, יכולות להשתנות בהתאם להוראות הרשיות ולתכנית הביצוע הסופיות של המוכר.
- ייתכנו שוויים במיקומם, מספר, גודל של חלקי הפתוח בקומות הקרקע וכן פרטים אחרים שבתוכנית כגון: חניות, שטחים צמודים מסקים, מטרים גם יקדי המאה, נערת משותפת, חצרות / גינות פרטיות לרבות כמות ומיקום שורות. תאו ביקורת בחצר / במנה הפרטיות, דוד, טענמן המילוי וכמות הרצוה, מכלי אשפה, צוברי נו, מפרים למערכת חשמל, תקשורת, שורות וכיוצא ב- הכל על פי שקול דעתם הבלעדי של וענין ומתכנני הפרויקט או אישור הרשיות, ככל הדרשו, לפי העניין.
- מילויים (נמורות ציוריים שורות של מערכת שורות חשמל, בוק, טי"כ, נו, ביוב, תיעול, ניקון, תקשורת וכי) ימוקמו במגרש (לרבות בשטחים פרטיים, חצרות/ גינות פרטיות וכי) ועל השבוו שיש המגרש בהתאם לתכנית הביצוע הסופית.
- ביצוע מספר שורות תארי בתקרת במצורת הרסית המשותפת ובמסכת בקומת הקרקע שותות אלה לא בהכרח קיימות בתכנית המכר וייתכן שישולטו בהתאם הכנת התוכנית לביצוע. גם במגדלה ומנומנות שורות בתכנית המכר, ייתכן ויתווספו אליהן שורות שלא קיימות בתכנית המכר.
- ככל שמצוינות שורות של המערכות בתוכנית המכר וחשמל, ביוב, ניקון, בוק וכי) מובחר כי מיקומן ומספרן אינו סופי.
- תוכנית מפתח חניה על הועצום וראו המתכננים הוא המוסמך הנוכח והקובע בכל הקשור לפיתוח ומספר חניות.
- גבולות המגרש ושטחים מרזיקוט, יקבעו סופית על פי מסך לצרכי רישום ברשיות.
- יתכן רישום לזכות ולחובת המגרש/ החלקה וראו הדירות וראו בעלי הדירות בית, זיקות האה לעובר ולשימוש ככל שידרשו, לרבות בנין שבילים הדרכיים המשותפים, לשטחים טכניים משותפים וראו יקבעו חרואות לבני עניינים אלה בתקנון המוסכם שרישום.
- ייתכן וישוקם חדר שטחים, במגרשים הפרטיים וישוים ע"פ חברת חשמל. חדר השטחים לא בהכרח יופיע בתכנית המכר, ותכנתו הסופי ייקבעו בהתאם עם חברת חשמל. ובתלתו יקבעו במתקן עריכת מסות לצרכי רישום.
- ייעודי שטחים הנובלים במגרש, היום על פי התכנית מאשררות או בתכנון וניתנים לשני על פי כל דין. אין החברה אחראית לשימוש/ייעודי קרקע מוחץ לבגולות המגרש.
- תכנה הגבהות/מבטא בין רצויה משותפים לפי העמברים.
- סימון צמחית, רישומים וכדו חובם לתרשימות בלבד.
- ניקודו חצרות מרובצת בשטחים פרטיים מוחץ לדירות, היום להתרשמות בלבד, הביצוע בפועל על החללת החברה וכלל שצויו במפרט המכר.
- ניקודו חצרות מרובצת באופן טבעי. סודר שישועו מוחץ לרירות, היום להתרשמות בלבד, הביצוע בפועל על החללת החברה וכלל באריות הרשול. בקירות התקן על המגשים ממוכנים חתמי ניקוד וחל על הרכיב אישור לבעלים.

חנה: ייתכנו שוויים והתאמה לפי דרישת הרשיות וראו אילוני וראו תאן החללת החברה.

## מלקרא

- אדמה
- חצר משותפת
- חצר פרטית
- מעברים משותפים
- רחבה מרוצפת-פרטי
- חניה פרטית בפיתוח
- מסעות ומעברים בפיתוח
- מרפסת מקורה
- קורה-תקרה מונמכת
- מרפסת שמש/רחבה מרוצפת
- עמוד/קיר בטון
- גלגלון
- שרול 4" הכנה למיכש
- מיקום מוצע להכנה למיזוג-אור
- צ.א. 8" במס"ד
- צ.א. 4" במס"ד
- מערכת אורור וסינון
- וונטה 4" /אורור סכני
- התקן עומר/הכנה למיזוג
- לוח חשמל דירתי
- מקום מוצע למקרר
- מקום מוצע לכיריים
- מקום מוצע למכונת כביסה
- הפרש במפלסים
- דוד שמש
- קולטן (עמוד)
- אזורים משותפים למגורים
- אזורים משותפים למסחר
- מיקום מוצע לשוחת ביוב/ניקוד
- כניסה לדירה/ציאה למרפסת/חצר
- מיקום מוצע לברז מרפסת/נקי גז
- מחלקי מים



מס' בנין:	5,6,7
קטרה:	מס' 103
מחזוריה:	1
תאריך:	26.08.25
ק.מ.:	1:100

לפי חוק המכר והשליד 1974 תוקן והשליד 2008

טיפוס A5 בנין 5 מגרש 103

מס' בנין	1	2	3	4	5	6	7	8	9	10	11	12	13	14	15	16	17	18	19	20	21	22	23	24	25	26	27	28	29	30	31	32	33	34	35	36	37	38	39	40	41	42	43	44	45	46	47	48	49	50	51	52	53	54	55	56	57	58	59	60	61	62	63	64	65	66	67	68	69	70	71	72	73	74	75	76	77	78	79	80	81	82	83	84	85	86	87	88	89	90	91	92	93	94	95	96	97	98	99	100
מס' בנין	1	2	3	4	5	6	7	8	9	10	11	12	13	14	15	16	17	18	19	20	21	22	23	24	25	26	27	28	29	30	31	32	33	34	35	36	37	38	39	40	41	42	43	44	45	46	47	48	49	50	51	52	53	54	55	56	57	58	59	60	61	62	63	64	65	66	67	68	69	70	71	72	73	74	75	76	77	78	79	80	81	82	83	84	85	86	87	88	89	90	91	92	93	94	95	96	97	98	99	100

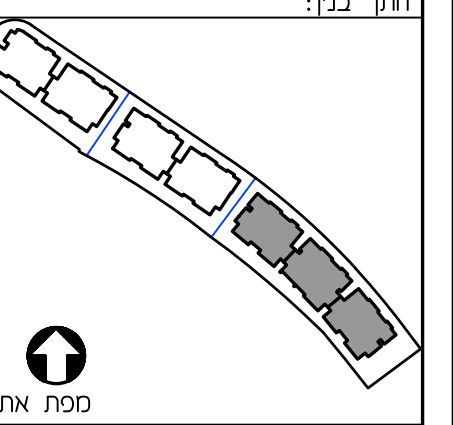
טיפוס A6 בנין 6 מגרש 103

מס' בנין	1	2	3	4	5	6	7	8	9	10	11	12	13	14	15	16	17	18	19	20	21	22	23	24	25	26	27	28	29	30	31	32	33	34	35	36	37	38	39	40	41	42	43	44	45	46	47	48	49	50	51	52	53	54	55	56	57	58	59	60	61	62	63	64	65	66	67	68	69	70	71	72	73	74	75	76	77	78	79	80	81	82	83	84	85	86	87	88	89	90	91	92	93	94	95	96	97	98	99	100
מס' בנין	1	2	3	4	5	6	7	8	9	10	11	12	13	14	15	16	17	18	19	20	21	22	23	24	25	26	27	28	29	30	31	32	33	34	35	36	37	38	39	40	41	42	43	44	45	46	47	48	49	50	51	52	53	54	55	56	57	58	59	60	61	62	63	64	65	66	67	68	69	70	71	72	73	74	75	76	77	78	79	80	81	82	83	84	85	86	87	88	89	90	91	92	93	94	95	96	97	98	99	100

טיפוס A7 בנין 7 מגרש 103

מס' בנין	1	2	3	4	5	6	7	8	9	10	11	12	13	14	15	16	17	18	19	20	21	22	23	24	25	26	27	28	29	30	31	32	33	34	35	36	37	38	39	40	41	42	43	44	45	46	47	48	49	50	51	52	53	54	55	56	57	58	59	60	61	62	63	64	65	66	67	68	69	70	71	72	73	74	75	76	77	78	79	80	81	82	83	84	85	86	87	88	89	90	91	92	93	94	95	96	97	98	99	100
מס' בנין	1	2	3	4	5	6	7	8	9	10	11	12	13	14	15	16	17	18	19	20	21	22	23	24	25	26	27	28	29	30	31	32	33	34	35	36	37	38	39	40	41	42	43	44	45	46	47	48	49	50	51	52	53	54	55	56	57	58	59	60	61	62	63	64	65	66	67	68	69	70	71	72	73	74	75	76	77	78	79	80	81	82	83	84	85	86	87	88	89	90	91	92	93	94	95	96	97	98	99	100

חצר בנין:



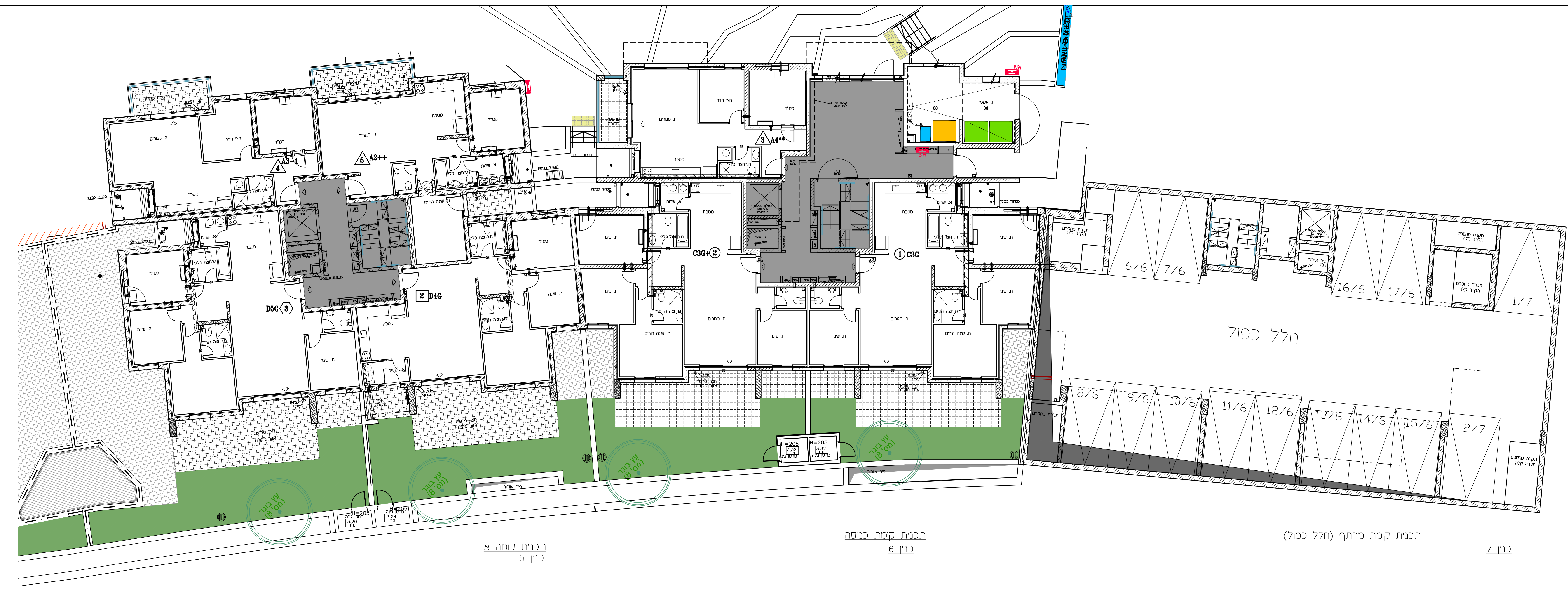
מפת אתר

המבנה:  
ראו רשימת הרעות כללית  
מקרא בתחילת הפרק זו

התכנית אינה סופית.  
תכנון שטחים בהתאם לרשימת הרעות  
הועצם הסכמים והחברה.

הכנו מסמכים המגדלים את חשבוני  
זהו ט"פ תכנית מסמכים  
תכנון שטחים במסגרת אבזור הקאה-  
כדים, מקדרי, תורים.

תחמת הקאה:	תאריך:
תחמת הקאה:	תאריך:
תחמת המוכר:	תאריך:



תכנית קומה א  
בנין 5

תכנית קומת כניסה  
בנין 6

תכנית קומת מרתף (חלל כפול)  
בנין 7

**מודיעין - רן אור**  
**חזב ניטן**  
**מגרש 103**  
**תכנית מכר**

מס' בנין:	5,6,7
קטטה:	103-2
מחזור:	1
תאריך:	26.08.25
ק.מ.:	1:100

לפי חוק הבנייה והשקלה 1974 תיקון והשקלה 2008

**טיפוס A5 בנין 5 מגרש 103**

מס' בנין	1	2	3	4	5	6	7	8	9
מס' חדר	103	103	103	103	103	103	103	103	103
מס' חדר	103	103	103	103	103	103	103	103	103

**טיפוס A6 בנין 6 מגרש 103**

מס' בנין	1	2	3	4	5	6	7	8	9
מס' חדר	103	103	103	103	103	103	103	103	103
מס' חדר	103	103	103	103	103	103	103	103	103

**טיפוס A7 בנין 7 מגרש 103**

מס' בנין	1	2	3	4	5	6	7	8	9
מס' חדר	103	103	103	103	103	103	103	103	103
מס' חדר	103	103	103	103	103	103	103	103	103

**חזב בנין:**

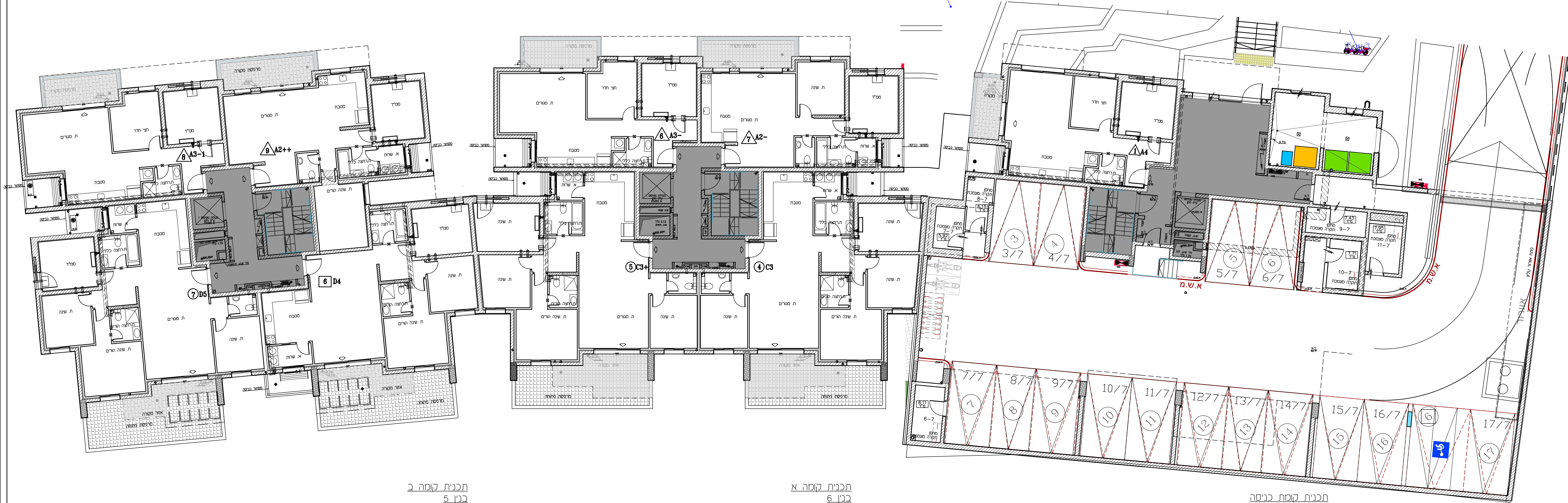
מס' בנין	1	2	3	4	5	6	7	8	9
מס' חדר	103	103	103	103	103	103	103	103	103
מס' חדר	103	103	103	103	103	103	103	103	103

מפת אתר

**הבהרה:**  
האור הנדסה תכנתה כללית  
מטרה בתחילת תהליך זו  
התכנית אינה סופית.  
תכנון שטחים בהתאם לרשימת הרושיות  
הועצם הסכמים והחברה.

הכנו מסמכים המגדלים את חשבוני  
זיהו ע"פ תכנית מסמכים  
תכנון שטחים במסגרת אבזור הקאה-  
כדים, מקדרי, חמרים.

תחמת הקאה:	תאריך:
תחמת הקאה:	תאריך:
תחמת המוכר:	תאריך:



תכנית קומה 5  
בנין 5

תכנית קומה 6  
בנין 6

תכנית קומת כניסה  
בנין 7

מודיעין- רן אור  
רחוב ניסן  
מגרש 103  
תכנית מכר

מס' בנין:	5,6,7
קטרה:	103-104-105
מחזור:	1
תאריך:	26.08.25
ק.מ.:	1:100

לי חוק הבנייה והשקלה 1974 תוקן והשולח 2008

טיפוס A5 בנין 5 מגרש 103

מס' בנין	1	2	3	4	5	6	7	8	9	10	11	12	13	14	15	16	17	18	19	20	21	22	23	24	25	26	27	28	29	30	31	32	33	34	35	36	37	38	39	40	41	42	43	44	45	46	47	48	49	50	51	52	53	54	55	56	57	58	59	60	61	62	63	64	65	66	67	68	69	70	71	72	73	74	75	76	77	78	79	80	81	82	83	84	85	86	87	88	89	90	91	92	93	94	95	96	97	98	99	100
מס' בנין	1	2	3	4	5	6	7	8	9	10	11	12	13	14	15	16	17	18	19	20	21	22	23	24	25	26	27	28	29	30	31	32	33	34	35	36	37	38	39	40	41	42	43	44	45	46	47	48	49	50	51	52	53	54	55	56	57	58	59	60	61	62	63	64	65	66	67	68	69	70	71	72	73	74	75	76	77	78	79	80	81	82	83	84	85	86	87	88	89	90	91	92	93	94	95	96	97	98	99	100

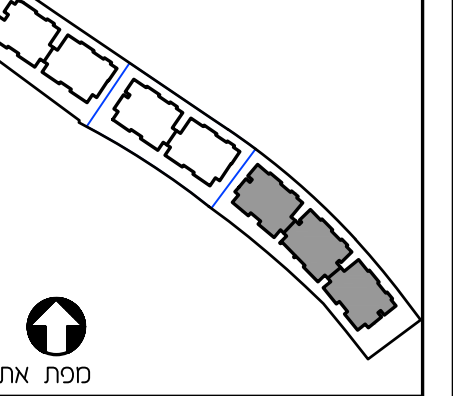
טיפוס A6 בנין 6 מגרש 103

מס' בנין	1	2	3	4	5	6	7	8	9	10	11	12	13	14	15	16	17	18	19	20	21	22	23	24	25	26	27	28	29	30	31	32	33	34	35	36	37	38	39	40	41	42	43	44	45	46	47	48	49	50	51	52	53	54	55	56	57	58	59	60	61	62	63	64	65	66	67	68	69	70	71	72	73	74	75	76	77	78	79	80	81	82	83	84	85	86	87	88	89	90	91	92	93	94	95	96	97	98	99	100
מס' בנין	1	2	3	4	5	6	7	8	9	10	11	12	13	14	15	16	17	18	19	20	21	22	23	24	25	26	27	28	29	30	31	32	33	34	35	36	37	38	39	40	41	42	43	44	45	46	47	48	49	50	51	52	53	54	55	56	57	58	59	60	61	62	63	64	65	66	67	68	69	70	71	72	73	74	75	76	77	78	79	80	81	82	83	84	85	86	87	88	89	90	91	92	93	94	95	96	97	98	99	100

טיפוס A7 בנין 7 מגרש 103

מס' בנין	1	2	3	4	5	6	7	8	9	10	11	12	13	14	15	16	17	18	19	20	21	22	23	24	25	26	27	28	29	30	31	32	33	34	35	36	37	38	39	40	41	42	43	44	45	46	47	48	49	50	51	52	53	54	55	56	57	58	59	60	61	62	63	64	65	66	67	68	69	70	71	72	73	74	75	76	77	78	79	80	81	82	83	84	85	86	87	88	89	90	91	92	93	94	95	96	97	98	99	100
מס' בנין	1	2	3	4	5	6	7	8	9	10	11	12	13	14	15	16	17	18	19	20	21	22	23	24	25	26	27	28	29	30	31	32	33	34	35	36	37	38	39	40	41	42	43	44	45	46	47	48	49	50	51	52	53	54	55	56	57	58	59	60	61	62	63	64	65	66	67	68	69	70	71	72	73	74	75	76	77	78	79	80	81	82	83	84	85	86	87	88	89	90	91	92	93	94	95	96	97	98	99	100

חוק בנין:

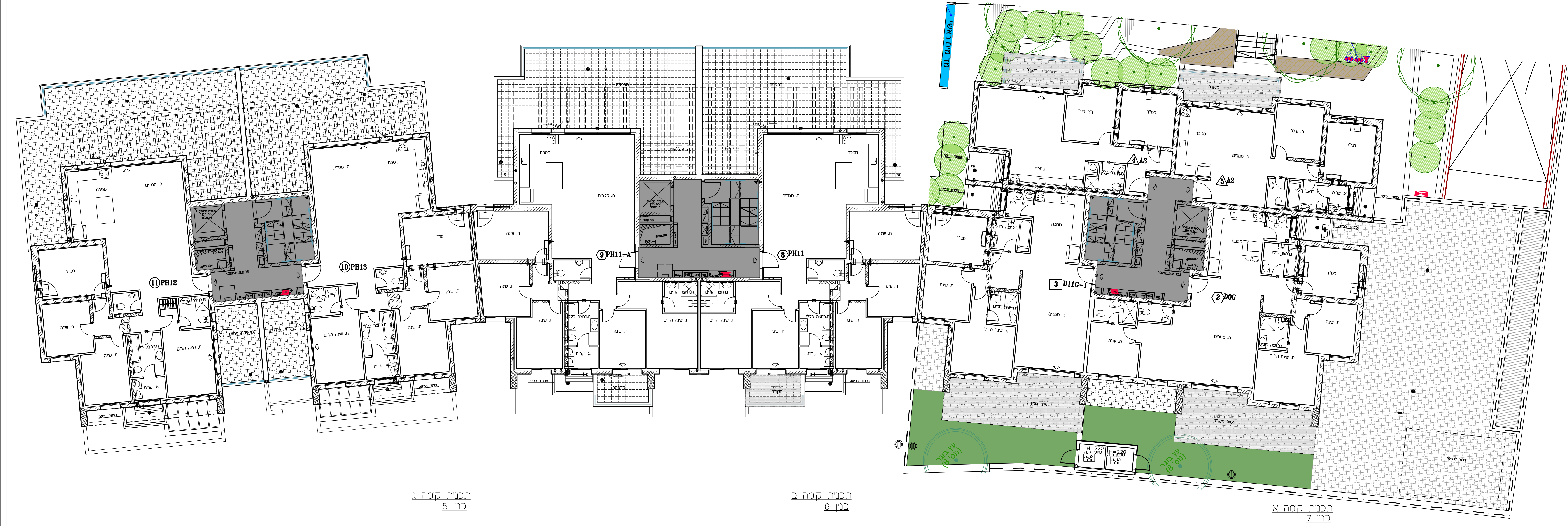


המבנה:  
הוא רחב הרשת הערות כללית  
מסוקה בתחילת תחילת 02

התכנית אינה סופית.  
תכנון שטחים בהתאם לדרשות הרשות  
הועצם המכנים והחברה.

הכנון מסבכים המכליל נכלל חשול זום  
זהו ט"פ תכנית מסבכים  
תכנון שטחים במסגרת איכותי הקאה-  
כדים, מסוקה, תמרים.

תחמת הקאה:	תאריך:
תחמת הקאה:	תאריך:
תחמת המסוק:	תאריך:



תכנית קומה א  
בנין 7

תכנית קומה ב  
בנין 6

תכנית קומה ג  
בנין 5



מס' בנין:	5,6,7
קסרה:	103-4
מחזוריה:	1
תאריך:	26.08.25
ק.ס.:	1:100

לי קת מכר וחולדו 1974 חלק הווסט"ח 2008

**טיפוס A5 בנין 5 מגרש 103**

מס	מס	מס	מס	מס	מס
1	2	3	4	5	6
7	8	9	10	11	12

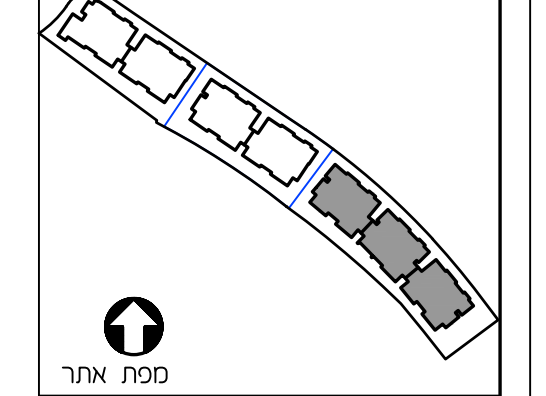
**טיפוס A6 בנין 6 מגרש 103**

מס	מס	מס	מס	מס	מס
1	2	3	4	5	6
7	8	9	10	11	12

**טיפוס A7 בנין 7 מגרש 103**

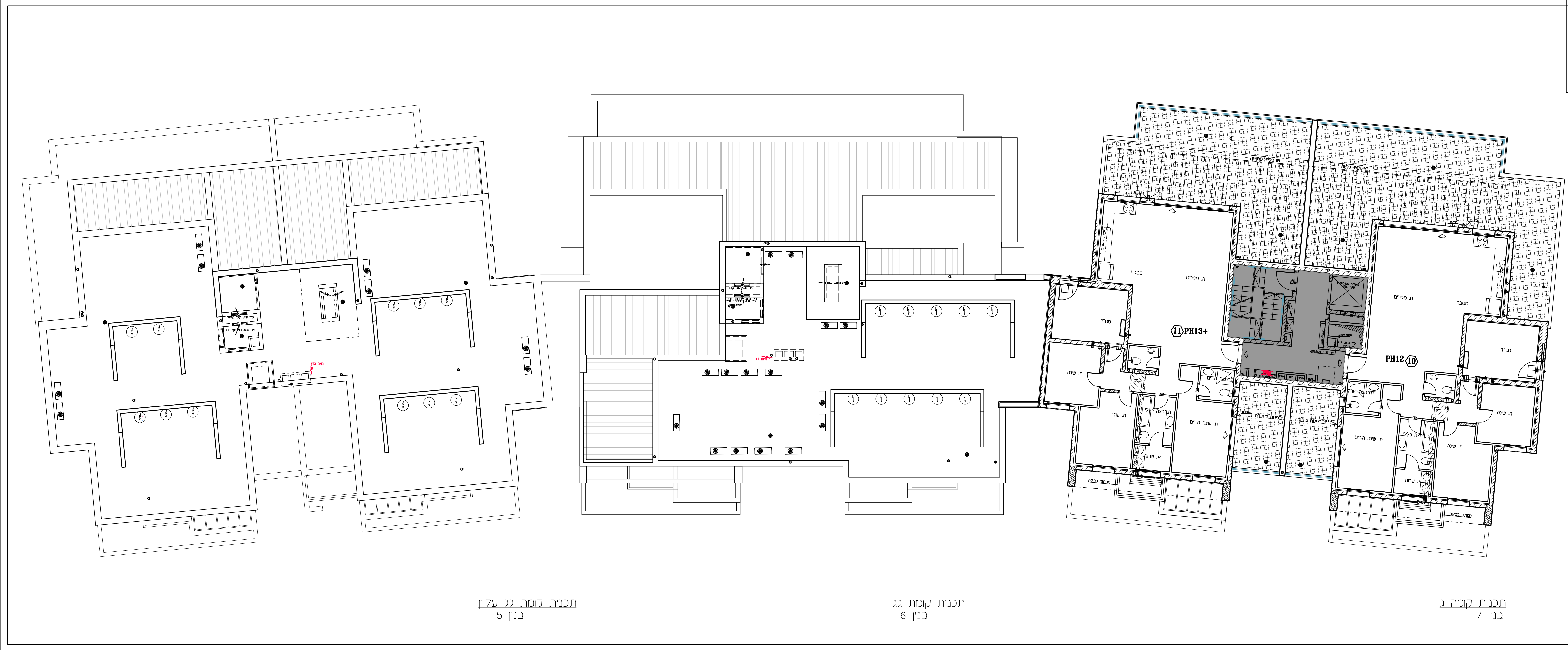
מס	מס	מס	מס	מס	מס
1	2	3	4	5	6
7	8	9	10	11	12

חצר בנין:



**מבוא:**  
 ראה רשמת תרות כללית וקצרא במחלת חברת זו  
 התכנית אינה סופית. יתכנ שיטת בהתאם לדרשות הרשות והעצם הסגנים והחברה.  
 תכנ מסבחים הכולל בנן תוכלו סום יהיה ט"ס תכנת מסבחים. יתכנ שיטת במקום אכזר הקנה-כר"ם, מקר, תנרם.

תחמת הקנה:	תאריך:
תחמת הקנה:	תאריך:
תחמת המכר:	תאריך:



תכנית קומת גג עליון בנין 5

תכנית קומת גג בנין 6

תכנית קומה ג בנין 7

מס' בנין:	5,6,7
קוטר:	103
מחזוריה:	1
תאריך:	26.08.25
ק.ס.:	1:100

לי קת מכר וחלדו 1974 חלק הווסט"ח 2008

**טיפוס A5 בנין 5 מגרש 103**

מס	מס	מס	מס	מס	מס
1	2	3	4	5	6
7	8	9	10	11	12

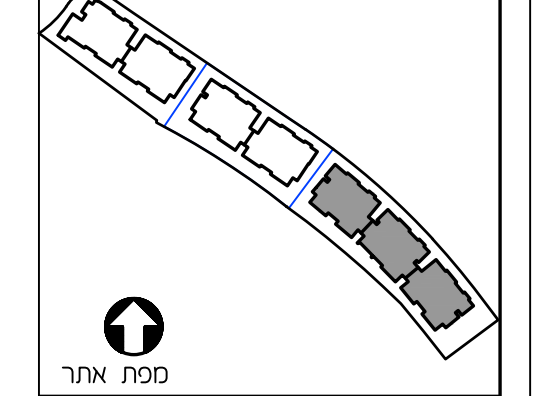
**טיפוס A6 בנין 6 מגרש 103**

מס	מס	מס	מס	מס	מס
1	2	3	4	5	6
7	8	9	10	11	12

**טיפוס A7 בנין 7 מגרש 103**

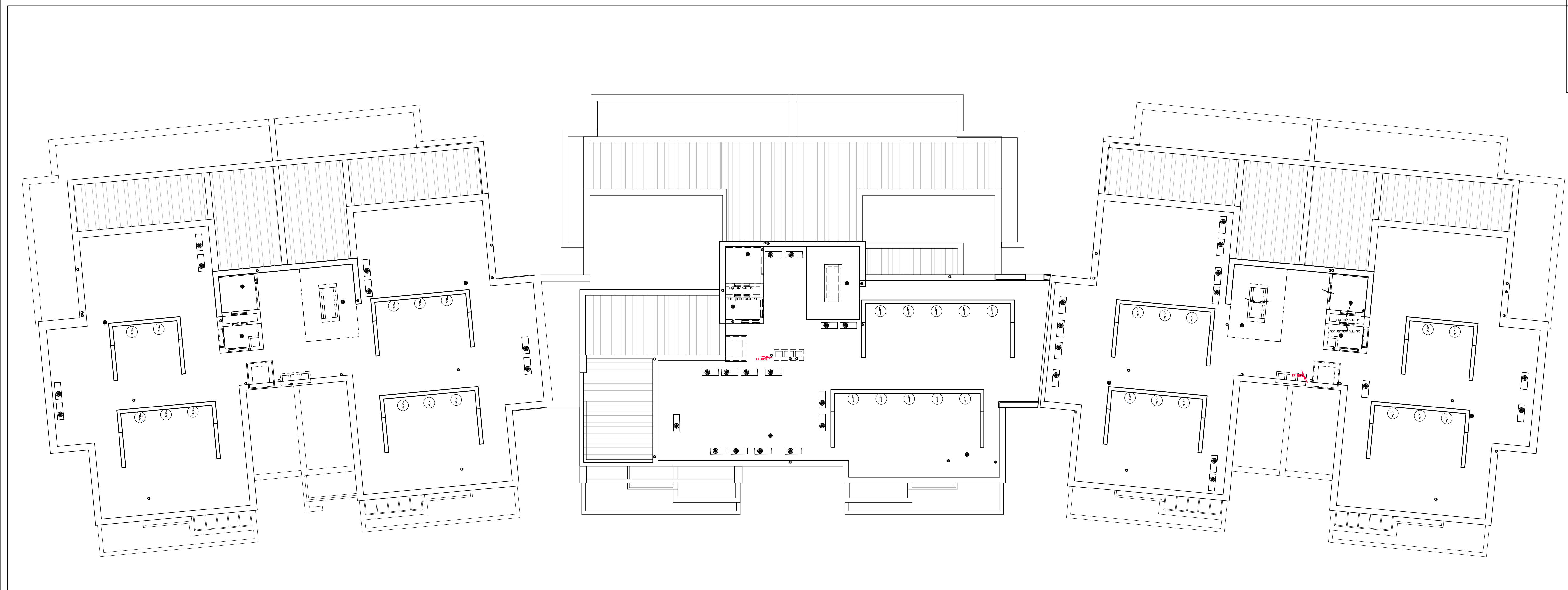
מס	מס	מס	מס	מס	מס
1	2	3	4	5	6
7	8	9	10	11	12

חצר בנין:



**הערות:**  
 ראה רשמת הערות כללית  
 ובקרא במחלת חברת זו  
 התכנית אינה סופית.  
 יתנם שישים בהתאם לדורשת הרשות  
 והעצם הסכנים והחברה.  
 תכנון מסבכים הכולל בנן חשלום  
 יהיה ט"ס תכנית מסבכים.  
 יתנם שישים במקום אכזר הקנה-  
 כר"ם, מקרה, תנאים.

חלמת הקנה:	תאריך:
חלמת הקנה:	תאריך:
חלמת המכר:	תאריך:



תכנית קומת גג עליון  
בנין 5

תכנית קומת גג עליון  
בנין 6

תכנית קומת גג  
בנין 7