



רן-אור הנדסה בניה והשקעות בע"מ

מודיעין- רן אור רחוב ניסן מגרש 102

תכניות מכר

מס' כבן:	3,4
קומה:	
מהדורה:	1
תאריך:	26.08.25
ק.מ.:	1:100

לפי חוק המכר והשלי"ד 1974 תיקן והשתי"ח 2008

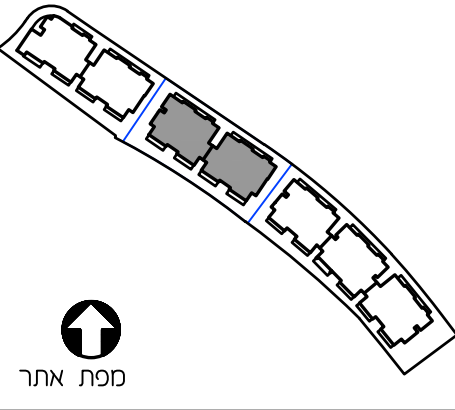
טיפוס A3 בנין 3 מגרש 102

מ	א	ב	ג	ד
PH4	PH3	A3+	A2++	A2+
2	2	1	1	1
C3-1	C3	C3B	C3G-1	C3G-1
מתי	מתי	מתי	מתי	מתי

טיפוס A4 בנין 4 מגרש 102

מ	א	ב	ג	ד
PH4	PH3B*	A3+	A2++	A2+
3	2	1	1	1
C3-1	C3B	C3G	C3G-1	C3G-1
מתי	מתי	מתי	מתי	מתי

חחר כבן:



הערות: ראה רישת הערות כלליות ומקרא בתחילת חוברת זו

התכנית אינה סופית. יתכנו שינויים בהתאם לדרישות הרשויות והועצים הטכניים והחברה.

תכנון מסבכים הכולל נקי' חשמל זום יהיה ע"פ תכנית מסבכים. ייתכנו שינויים במיקומי איכוירי הקצה-כירים, מקורי, תמרים.

חמשת הקונה: תאריך:

חמשת הקונה: תאריך:

חמשת המוכר: תאריך:

תכניות מכר

מודיעין

רחוב ניסן

מגרש 102

בנינים 4,3



הדמייה להתרשמות בלבד ואינה מחייבת את החברה

תכנית זו אינה סופית, ומוותנת בהיתר הבניה

- הערות:**
- מפרט המכר המוצג להסכם המכר הוא המסמך הנובר והקובע בכל ענין הקשור בכל פריט המצא בדירה. תכנית אלו והאמור להלן לא יגרעו מכוניות המוכר על פי חוזה המכר ומפרט המכר, אלא יוסיפו עליהן.
 - יש לקרוא את ההערות לתוכניות כמכלול החל על כל קומות ושטחי הפרויקט. הערות אלו אינן בהכרח מצוינות בהסכם המכר.
 - תכניות:** המידות המתוארות בתכנית הן מידות בניה (ברוטו), מקיור בניה לקיר בניה וראו קור מוסך (מעל גובה מפלים). המידות הגוליות (נטו) של החללים – מתקבלות ע"י החסרת עובי הטיח וראו החיפוי, בכל צד לפי הצורך.
 - יתכנת סטיית מהמידות המוצגות בתכני הנכס לאחר הפחתה כאמור, כתוצאה משינויים הנובעים מאילוצי התכנון והביצוע, לרבות הכנסת עמודים, קורות או צנרת או כתוצאה מתיאום בין הדרישות התנדסיות והמפרטים הטכניים, וכן כתוצאה מדרישות הרשות או ממגבלות של דיוק בביצוע וכיוצא'.
 - לפי צו מכר דירות, הסטיות במידות כאמור לא ייחשבו כסטייה וראו אי התאמה מתיאור זה ובתנאי שלא יעלו על 2% משטח הדירה ושטחים אחרים (למעט שטח חצר בה מותרת סטייה בשיעור של עד 5%)
 - בפרטים של חלקי הפרויקט לרבות ומבלי לנרוע ממכליות האמור, בפרטי החזיתות, הכלים הסניטריים, החלונות, הדלתות וכו', ייתכנו שינויים, לרבות במיקומם וראו כיוונם וראו מידתם וראו צורותם, בהתאם להוראות הרשויות ולהכניות הביצוע הסופיות של החברה.
 - סימון של מקוררים, כוירים וכיוור מטבח, מכונות כביסה, תנורים, התיסים וכו' הינם להמחשה בלבד, ואינם מהווים חלק מהממכר. מיקומם לא מחייב את החברה כלפי ביצוע הקורות למערכות התברואה, חשמל ותקשורת. לצורך הזמנת ריהוט קבוע המשתלב בחדרים (ארונות מטבח, ארונות קיר, ארונות רחצה וכד') אין להסתמך על המידות המתוארות בתכנית ויש לקחת מידות לפני הזמנה, רק לאחר הבניה בפועל באתר ולאחר גמר חיפויים.
 - ייתכנו שינויים באומטריות מדרגות הפנים בדירות וזו-מפלסיות (דופלקסים), ובמספר המדרגות הסופי בתוך הדירה.
 - בקומת התברואה (כרים, כוירים, אסלות, אמבטיות וכו') וראו ארונות המטבח או הרחצה וארונות החשמל הדירותיים וארונות החשמל הציבוריים שבשטחים המשותפים בקומה, המסומנים בתכנית, הינם להמחשה בלבד , אין להתייחס למדידותיהן, מיקומיהן והמדויק, או צורתן, אלא למצוין במפרט המכר בלבד.
 - יתקנו במניין צינורות אורזור, שחרור אוויר ומתקן סינון, מיקומם המדויק וכמות הצינורות ייקבעו בתיאום עם הרשויות וראו פיקוד הערף.
 - במידה ויתקנו חימום חשמליות בחדרי השינה בדירה בחדר הדויר, מיקומם המדויק וכמותם ייקבעו ע"פ תוכניות הביצוע הסופיות.
 - הנפכת תקרה למיוון אוויר (במידה ותבוצע) כוללת פתחים, תריסים וחלקים על פי המתואר במפרט המכר. מיקום, גודל וגובה קבוע על פי תכנית הביצוע הסופיות. כמו כן, תתכן הנפכת תקרה עקב תקנת מתיים וראו לנאום וכן עקב תקנת מערכות נספחת שידרשו על ידי הרשויות במזמת הצורך. שינויים אלו אינם בהכרח מצוינים בתוכניות המכר.
 - אין מסומנים בתכנית, בחלקם או בשלמותם פריט הבליטות וראו חשקנים הנובעים מהתכנון והביצוע של עבודות הבניה, הקונסטרוקציה והמערכת כגון: עמודים, קורות, קווי צנרת (גלויים וראו מוסתרים), צמיעים, קולטני ביוב, מכוניות מים חשמש, מתיים מקשורת וכו', בהקרות ובקירות של הדירה, חדרים טכניים, מחסנים (אם יש), חניות וכיוצא' במידה ותחיה צנרת למתאים, חשמל, תקשורת, מים , ביוב וכד') הצנרת תבוצע ע"פ תכניות הביצוע ותחניות הרשויות ותחיה גלוייה או מחופה אבית וראו אופקית ובנבחים שונים. ככל שמסומנים, אינם סופיים. לרוכש לא תהיה שום טענה וראו תביעה כלשהי בעניין זה.
 - יתכן שבחלק מהציאות למרפסות/לחצרות - יהיה סף/ מדרגה, עד 20 ס"מ בין שני מפלסי הריצוף הסמוכים. בחדרים שונים (נטבים, ג.מ.ד, מרפסות וכד') תתכן הגבהה/הנמכה ברצפה בסף המעבר.
 - גנות, רפפת מסתור כביסה, מרפסות מרוצפות , שבילים ומשטחים, יתכן שיבוצעו בשימוע לניקוז, על פי התקן וראו על פי דרישת המתכנן.
 - גובה התקרה באווירי התקרה המונמכת וראו בליטות אחרות כנדרש לפי מפרט המכר וראו הוראות המתכננים וראו הרשויות , יהיו לא פחות מ- 2.05 מ'.
 - מיקומם הסופי של צנרת מי גשם, צנרת ניקוז, קולטני ביוב ופתחי ביקורת, ברצפה וראו תקרה וראו בקירות וראו ליד הקירות, גם באם אינם מסומנים בתוכניות המכר, ייקבעו ע"י קביעת המתכננים וראו היועצים. תרשם זיקת הטאה לצורך גישה למערכות משותפות העברות בשטחים פרטיים.
 - הטיפול בגנות בקירות מסך (אם יש) ובחלונות על מרכיביהם (תחזוקה ותיקונים), ייעשה אך ורק ע"י בעלי מקצוע מורשים לעבודות גובה ובציוד כאמור בהחיות תקן ישראלי ת"י 1139 חלק 1, חלק 2 (רשמי).
 - בחלון המשמש כפתח חילוף קומתי אין להתקין סורג קבוע וראו לחסום את הגישה לפתח החילוף הקומתי. יתכנו שינויים במידות הפתח, סוג החלון / התריס, לרבות סוג הפתיחה וכיוון הפתיחה.
 - חניה בריפפת שירות 2 או 3, ' יהיה בעלת מידות חניה ומעבר קטנות מרמת שירות 1 ובדרי"כ יחייבו את הנהג לבצע תמרון נוסף בכניסה / ביציאה מהחניה.
 - על בעל הדירה אשר החניה וראו שטח פרטי אחר המוצמד לדירתו מהווה גישה לחדר/חלל טכני, לאפשר גישה דרך החניה וראו השטח הפרטי האחר לחדר/חלל הטכני, לצורך תחזוקה ככל שידרש ובכל עת.
 - באווירי חניה מקורים יעברו אלמנטים / רכיבים כגון קורות, ועלעות תשתית, צנרת תאורה, וכיוצא' – הכל ע"פ דרישות יועצי הפרויקט וראו אישור הרשויות.

- לפני הזמנת ריהוט, המשתלב בחדרים ובבניה (כגון ריהוט קבוע, ארונות קיר, ארונות מטבח, ארונות רחצה וכו') יש לקחת מידות בפועל באתר רק לאחר ביצוע הבניה בפועל ולאחר גמר החיפויים. אין לבצע הזמנות לריהוט או ציוד על סמך תכנית זו.
- סימון המטבח הינו רעיוני, דגם ואורך ארונות ייקבעו בהתאם למצוין במפרט המכר.
- כיוון פתיחת חלונות ודלתות לרבות מספר כנפיים המוצגים בתכנית הינם להמחשה בלבד. הביצוע בפועל ייעשה לפי הנחיות היועצים.
- גג:** על הגג ייתכן ויתקנו מתקנים כגון קולטי שמש, אנטנות טלוויזיה , גנרטור וראו כל מתקן אחר משותף לכלל הדירות ובאחזקת כל הדיירים, יתכנו גם מתקנים פרטיים כגון מעברי מיוזג אוויר, דוודים וכיוצא' בשויכים לדירות פרטיות ושלא בהכרח סומנו בתוכניות המכר. סוגי המערכות, מיקומם וכמותם הסופיים ייקבעו על פי התכניות לביצוע.
- בתחומי המגרש, חצרות/גינות פרטיות (אם יש), שטחים משותפים, מחסנים, חניות ודירות, ייתכן ויעברו מערכות משותפות של מים, ביוב, תיעול, תקשורת, אורזור, ניקוז, מערכת כיובי אש, חשמל, גז, אשפה וכיוצא' כולל שוחות/תאי ביקורת של מערכות אלו (שלא בהכרח מוצגות בתוכניות המכר).
- חדייר יאפשר גישה ומעבר רומטיים לטיפול במערכות המצויות בשטחים הפרטיים לגורמים המוסמכים המטפלים באחזקתם. אפשר שתרשם זכות גישה ומעבר למערכות המשותפות העוברות בשטחים הפרטיים.
- מידות המגרש ומידות של חלקים כלשהם של הפרויקט, יכולות להשתנות בהתאם להוראות הרשויות ולהכניות הביצוע הסופיות של המוכר.
- יתכנו שינויים במיקום, מספר ונגודל של חלקי הפיתוח בקומת הקרקע וכן פרטים אחרים שבתוכנית כגון: חניות, שטחים צמודים נוספים, שטחים עם זיקת טאה, גינות משותפות, חצרות , גינות פרטיות לרבות כמות ומיקום שוחות/ תאי ביקורת חצר/ גינה הפרטיות, גדר, סוג ועומק המילוי וכמות הריצוף, מכלי אשפה, צוברי גז, פילרים למערכות חשמל, תקשורת, שוחות וכיוצא'– הכל על פי שקול דעתם המלעדי של יועצי ומתכנני הפרויקט או אישור הרשויות, ככל הנדרש. לפי העניין, פילרים (נומחות) יערוניים ושוחות של מערכות השונות (חשמל, בזק, טל"כ, גז, ביוב, תיעול, ניקוז, תקשורת וכו') ימוקמו במגרש (לרבות בשטחים פרטיים, חצרות/ גינות פרטיות וכו') ועל חשבון שטח המגרש בהתאם לתכניות הביצוע הסופיות.
- יבוצעו מספר שוחות ותאי הביקורת בחצרות הפרטיות והמשותפות ובמרפסות בקומת הקרקע. שוחות אלה לא בהכרח קיימות בתכנית המכר וייתכן שתווספו בהתל הנתו תוכניות לביצוע. גם במידה ומסומנות שוחות בתכנית המכר, ייתכן ויתווספו אליהן שוחות שלא קיימות בתכנית המכר.
- ככל שמצוינות שוחות של המערכות השונות בתוכנית המכר (חשמל, ביוב, ניקוז, בזק וכו') מובהר כי מיקומן ומספרן אינו סופי.
- תוכניות פיתוח וחניה של היועצים וראו המתכננים היא המסמך הנובר והקובע בכל הקשור לפיתוח ומספר חניות.
- גבולות המגרש ושטחים בפרויקט, יקבעו סופית על פי מפה לצרכי רישום ברשויות.
- יתכן רישום לזכות ולחובת המגרש/ החלקה וראו הדירות וראו בעלי הדירות בבית, זיקות הטאה למעבר ולישימוש ככל שידרש, לרבות בגן שבילים והדרכים המשותפים, לשטחים טכניים משותפים וראו יקבעו הוראות לגבי עניינים אלה בתקנון המוסכם שירשם.
- יתכנו וימוקם חדר שטאים, במגרשים הפרטיים ויירשם ע"ש חברת חשמל. חדר השטאים לא בהכרח יופיעו בתכנית המכר, ותכנון הסופי ייקבע בתיאום עם חברת חשמל, גבולותיו יקבעו במהלך עריכת מפות לצרכי רישום.
- יעודי שטחים הוגבלים במגרש, הינם על פי תכניות מאושרות או בתכנון וניתנים לשינוי על פי כל דין. אין החברה אחראית לשימוש/יעודי קרקע מחוץ לגבולות המגרש.
- תתכן הגבהה/הנמכה בין ריצוף מחסנים לסף המעברים.
- סימון צמחיה, ריצופים וכד' הינם להתרשמות בלבד.
- סימון רחבה/ות מרוצפות בשטחים פרטיים מחוץ לדירות, הינם להתרשמות בלבד, הביצוע בפועל לפי החלטת החברה וכלל שצוין במפרט המכר.
- יקוון החצרות מתבצע באופן טבעי. סידור שפועי ניקוז פני הקרקע בחצרות הפרטיות להרחקת המים משולי הבניין הינה באחריות הרוכש. בקירות התמך של המגרשים מותכננים פתחי ניקוז וחל על הרוכש אישור לבטלם.

הערה: ייתכנו שינויים והתאמות לפי דרישת הרשויות וראו אילוצי תכנון וראו החלטת החברה.

מלקרא

- אדמה
- חצר משותפת
- חצר פרטית
- מעברים משותפים
- רחבה מרוצפת-פרטי
- חניה פרטית בפיתוח
- מסעות ומעברים בפיתוח
- מרפסת מקורה
- קורה-תקרה מונמכת
- מרפסת שמש/רחבה מרוצפת
- עמוד/קיר בטון
- גלגלון
- שרולו 4" הכנה למיבש
- מיקום מוצע להכנה למיזוג-אוויר
- צ.א. 8" במס"ד
- צ.א. 4" במס"ד
- מערכת אורזור וסינון
- וונטה 4"/אורזור מכני
- התקן עומר/הכנה למיזוג
- לוח חשמל דירתי
- מקום מוצע למקרר
- מקום מוצע לכיריים
- מקום מוצע למכונת כביסה
- הפרש במפלסים
- דוד שמש
- קולטן (עמוד)
- אזורים משותפים למגורים
- אזורים משותפים למסחר
- מיקום מוצע לשוחת ביוב/ניקוז
- כניסה לדירה/ציאה למרפסת/חצר
- מיקום מוצע לברז מרפסת\נק' גז
- מחלקי מים

מודיעין- רן אור
רחוב ניסן
102 מגרש
תכניות מכר

מס' בנין:	3,4
קומה:	חבנית קומה-בנין 3 חבנית קומה-דווי-בנין 4
מס' תוכנית:	1
תאריך:	26.08.25
ק.מ.:	1:100

לפי חוק המכר והחלוקה 1974 תיקון והשליש 2008

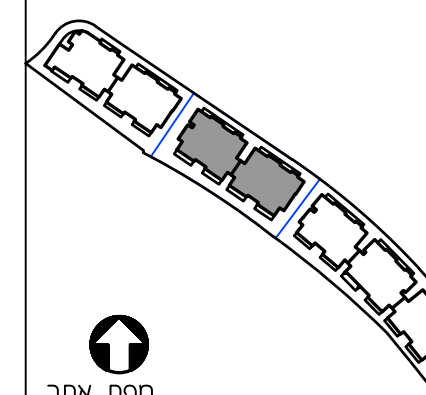
טיפוס A3 בנין 3 מגרש 102

PH1	PH2	PH3	PH4
1	2	3	4
5	6	7	8
9	10	11	12
13	14	15	16
17	18	19	20
21	22	23	24
25	26	27	28
29	30	31	32
33	34	35	36
37	38	39	40
41	42	43	44
45	46	47	48
49	50	51	52
53	54	55	56
57	58	59	60
61	62	63	64
65	66	67	68
69	70	71	72
73	74	75	76
77	78	79	80
81	82	83	84
85	86	87	88
89	90	91	92
93	94	95	96
97	98	99	100

טיפוס A4 בנין 4 מגרש 102

PH1	PH2	PH3	PH4
1	2	3	4
5	6	7	8
9	10	11	12
13	14	15	16
17	18	19	20
21	22	23	24
25	26	27	28
29	30	31	32
33	34	35	36
37	38	39	40
41	42	43	44
45	46	47	48
49	50	51	52
53	54	55	56
57	58	59	60
61	62	63	64
65	66	67	68
69	70	71	72
73	74	75	76
77	78	79	80
81	82	83	84
85	86	87	88
89	90	91	92
93	94	95	96
97	98	99	100

חצר בנין:

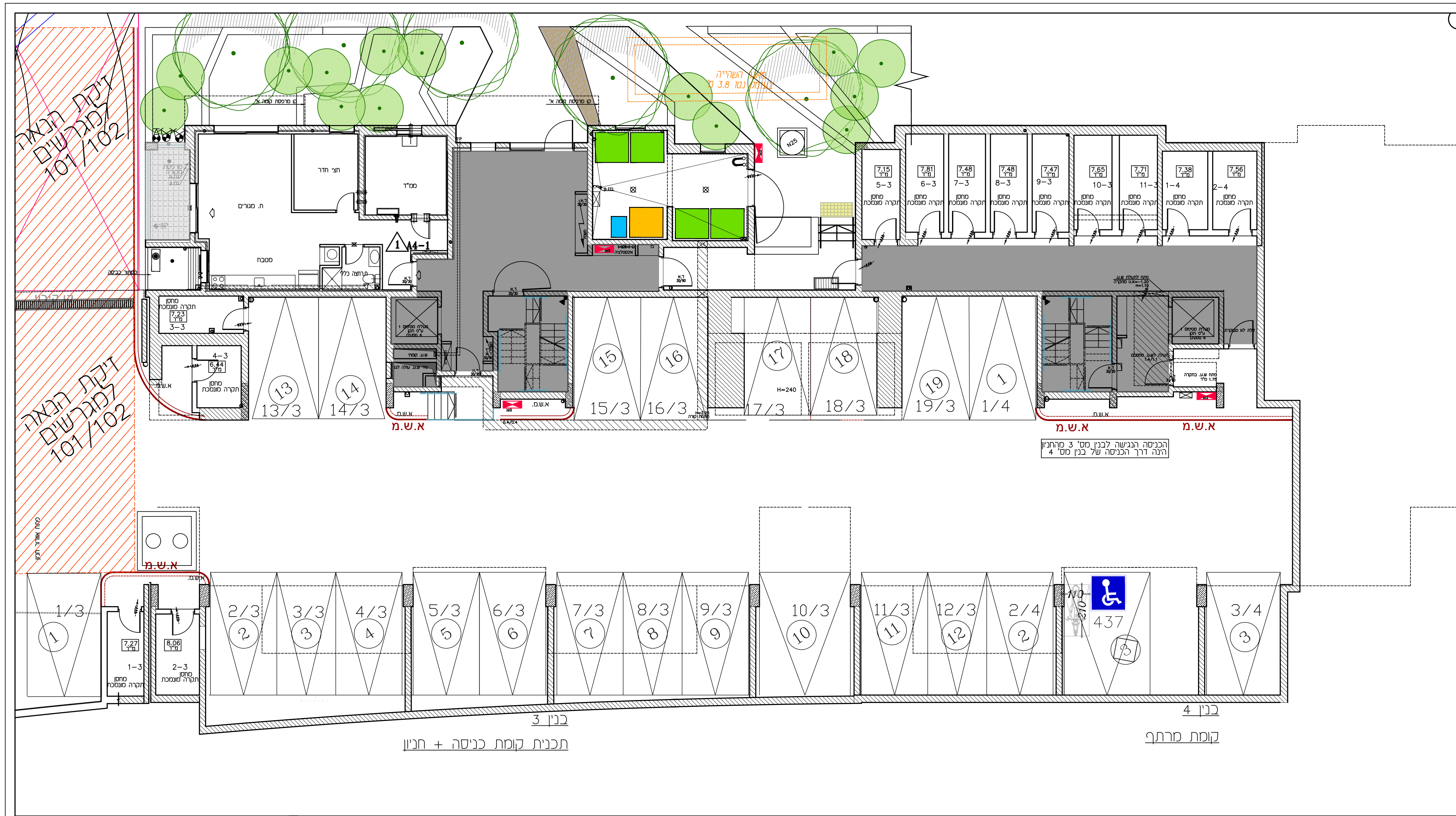


הערות:
ראה רשימת הערות כלליות
ומקרא בתחילת חוברת זו

התכנית אינה מופיית.
יתכנו שינויים בהתאם לדרושות הרשויות
והעצמים הסבכים והחברה.

תכנון מסבכים הכולל בנין תשלום זמים
יהיה על פי תכנית מסבכים.
יתכנו שינויים במיקומי אביזרי הקצה-
כרים, מקורי, תמרים.

תחמת הקנה:	תאריך:
תחמת הקנה:	תאריך:
תחמת המוכר:	תאריך:



הכניסה הנגישה לבנין מס' 3 מרחבינו
יהיה דרך הכניסה של בנין מס' 4

בנין 3
תכנית קומת כניסה + חניון

בנין 4
קומת מרתף



רן-אור הנדסה בניה והשקעות בע"מ

מודיעין- רן אור רחוב ניסן מגרש 102 תכניות מכר

מס' בנין:	3,4
קומה:	תחנת סנה א-בנין 3 תחנת סנה כניסה-בנין 4
מהדורה:	1
תאריך:	26.08.25
ק.מ.:	1:100

לפי חוק המכר והשליד 1974 תיקון והשליד 2008

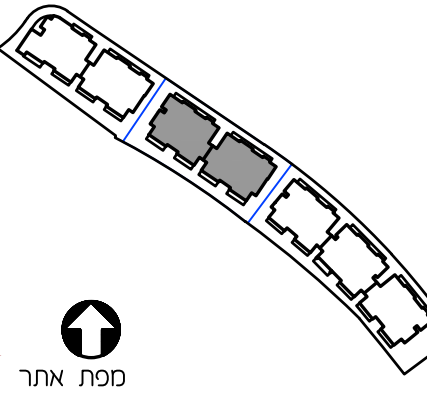
טיפוס A3 בנין 3 מגרש 102

10	11
PH4	PH3
3	3
C5-1	A3+
C5-2	A2++
C16-1	A2++
C5	A1-1
8	A1-1
תחנת	תחנת

טיפוס A4 בנין 4 מגרש 102

10	11
PH4	PH3
3	3
C	A3
C5	A2++
C5	A2++
8	A1
תחנת	תחנת

חצר בנין:



מפת אתר

הערות:
ראה רשימת הערות כלליות
ומקרא בתחילת חוברת זו

התכנית אינה סופית.
יתכנו שינויים בהתאם לדרישות הרשויות
והעצמים הסבכים והחברה.

תכנון מסבכים הכולל נקי תשעל זכום
יהיה על פי תכנית מסבכים.
יתכנו שינויים במיקומי איכוירי הקצה-
כירים, מקורי, תמרים.

תחמת הקנה: תאריך:

תחמת הקנה: תאריך:

תחמת המוכר: תאריך:



בנין 3 תכנית קומה א

בנין 4 תכנית קומת כניסה + חניון



רן-אור הנדסה בניה
והשקעות בע"מ

מודיעין-רן אור
רחוב ניסן
מגרש 102
תכניות מכר

מס' בנין:	3,4
קומה:	תכנית מס' ל-בנין 3 תכנית מס' ל-בנין 4
מהדורה:	1
תאריך:	26.08.25
ק.ג.מ.:	1:100

לפי חוק המכר והשליד 1974 תוקן והשלים 2008

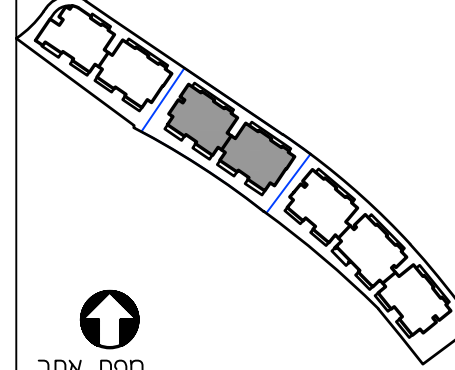
טיפוס A3 בנין 3 מגרש 102

10	11
PH-B	PH-A
1	2
C1-1	C2
C10-1	C8
מקום	מקום
מקום	מקום

טיפוס A4 בנין 4 מגרש 102

10	11
PH-B	PH-A
1	2
C1	C2
C8	C10-1
מקום	מקום
מקום	מקום

חתך בנין:



מפת אתר

הערות:

ראה רשימת הערות כלליות ומקרא בתחילת חוברת זו

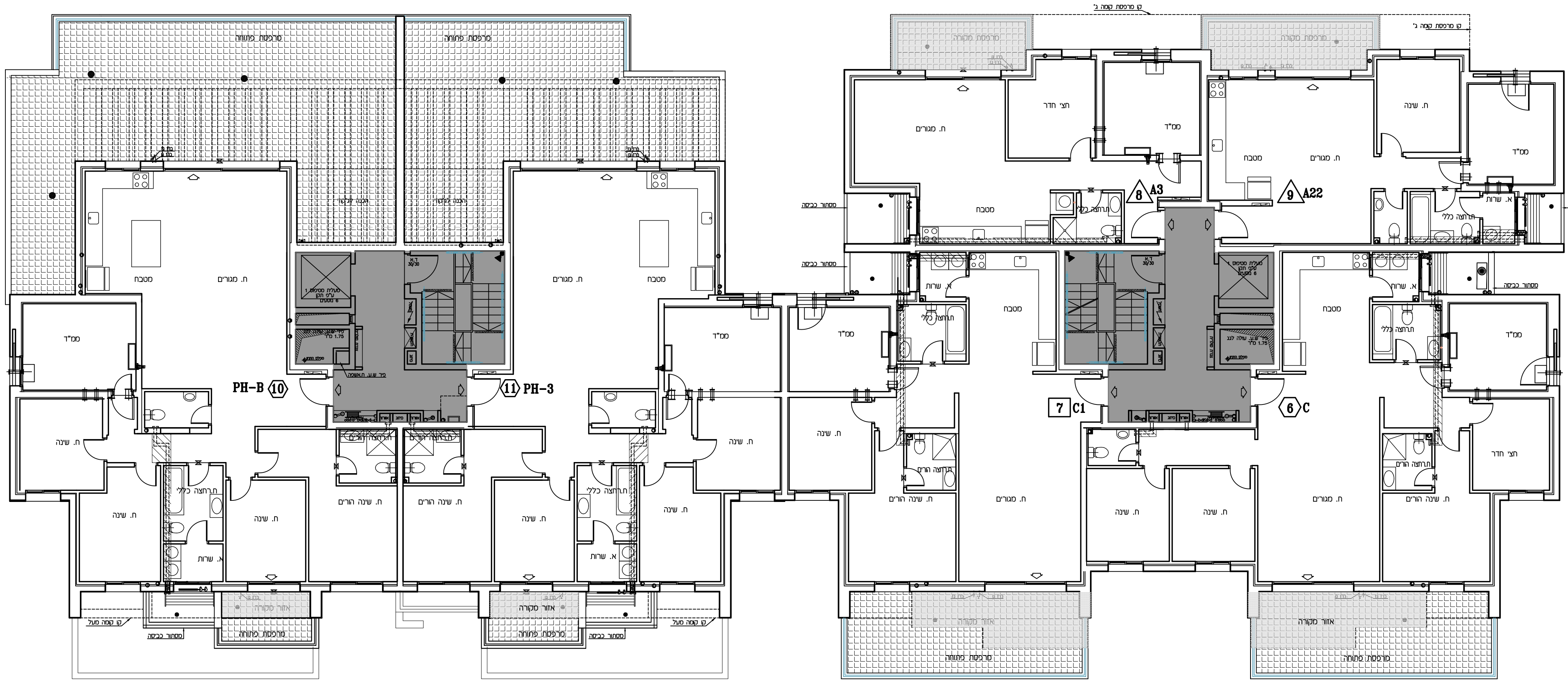
התכנית אינה חסומה. יזכנו שנינים בהתאם לדרשות הרשויות והעצם הסכנים והחברה.

הכנו מסבחים הכולל נקי חשמל אים יהיה ט"פ תכנית מסבחים. יזכנו שנינים במקום אכזר הקצה-כרים, מקרה, תמרים.

חתמת הקנה: תאריך:

חתמת הקנה: תאריך:

חתמת המוכר: תאריך:



בנין 3
תכנית קומה ג

בנין 4
תכנית קומה ב



רן-אור הנדסה בניה
והשקעות בע"מ

מודיעין- רן אור
רחוב ניסן
מגרש 102

תכניות מכר

מס' בנין:	3,4
קומה:	תכנית מס' 3 נלקח-במ 3 תכנית מס' 4 נלקח-במ 4
מהדורה:	1
תאריך:	26.08.25
ק.מ.:	1:100

לפי חוק המכר והשליד 1974 וחקו המשי"ח 2008

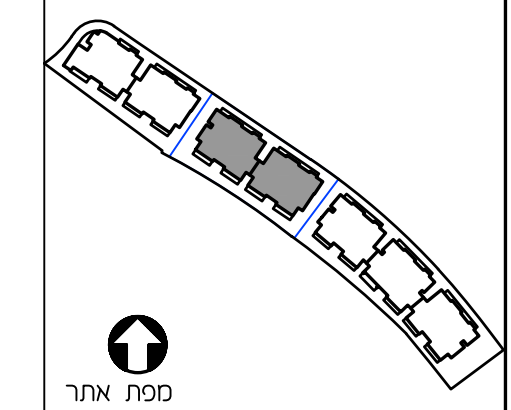
טיפוס A3 בנין 3 מגרש 102

מ	10	11
10	10	11
11	10	11
12	10	11
13	10	11
14	10	11
15	10	11
16	10	11
17	10	11
18	10	11
19	10	11
20	10	11
21	10	11
22	10	11
23	10	11
24	10	11
25	10	11
26	10	11
27	10	11
28	10	11
29	10	11
30	10	11
31	10	11
32	10	11
33	10	11
34	10	11
35	10	11
36	10	11
37	10	11
38	10	11
39	10	11
40	10	11
41	10	11
42	10	11
43	10	11
44	10	11
45	10	11
46	10	11
47	10	11
48	10	11
49	10	11
50	10	11
51	10	11
52	10	11
53	10	11
54	10	11
55	10	11
56	10	11
57	10	11
58	10	11
59	10	11
60	10	11
61	10	11
62	10	11
63	10	11
64	10	11
65	10	11
66	10	11
67	10	11
68	10	11
69	10	11
70	10	11
71	10	11
72	10	11
73	10	11
74	10	11
75	10	11
76	10	11
77	10	11
78	10	11
79	10	11
80	10	11
81	10	11
82	10	11
83	10	11
84	10	11
85	10	11
86	10	11
87	10	11
88	10	11
89	10	11
90	10	11
91	10	11
92	10	11
93	10	11
94	10	11
95	10	11
96	10	11
97	10	11
98	10	11
99	10	11
100	10	11

טיפוס A4 בנין 4 מגרש 102

מ	10	11
10	10	11
11	10	11
12	10	11
13	10	11
14	10	11
15	10	11
16	10	11
17	10	11
18	10	11
19	10	11
20	10	11
21	10	11
22	10	11
23	10	11
24	10	11
25	10	11
26	10	11
27	10	11
28	10	11
29	10	11
30	10	11
31	10	11
32	10	11
33	10	11
34	10	11
35	10	11
36	10	11
37	10	11
38	10	11
39	10	11
40	10	11
41	10	11
42	10	11
43	10	11
44	10	11
45	10	11
46	10	11
47	10	11
48	10	11
49	10	11
50	10	11
51	10	11
52	10	11
53	10	11
54	10	11
55	10	11
56	10	11
57	10	11
58	10	11
59	10	11
60	10	11
61	10	11
62	10	11
63	10	11
64	10	11
65	10	11
66	10	11
67	10	11
68	10	11
69	10	11
70	10	11
71	10	11
72	10	11
73	10	11
74	10	11
75	10	11
76	10	11
77	10	11
78	10	11
79	10	11
80	10	11
81	10	11
82	10	11
83	10	11
84	10	11
85	10	11
86	10	11
87	10	11
88	10	11
89	10	11
90	10	11
91	10	11
92	10	11
93	10	11
94	10	11
95	10	11
96	10	11
97	10	11
98	10	11
99	10	11
100	10	11

חתך בנין:



מפת אתר

הערה:

ראה רשימת הערות כלליות
ומקרא בתחילת חוברת זו

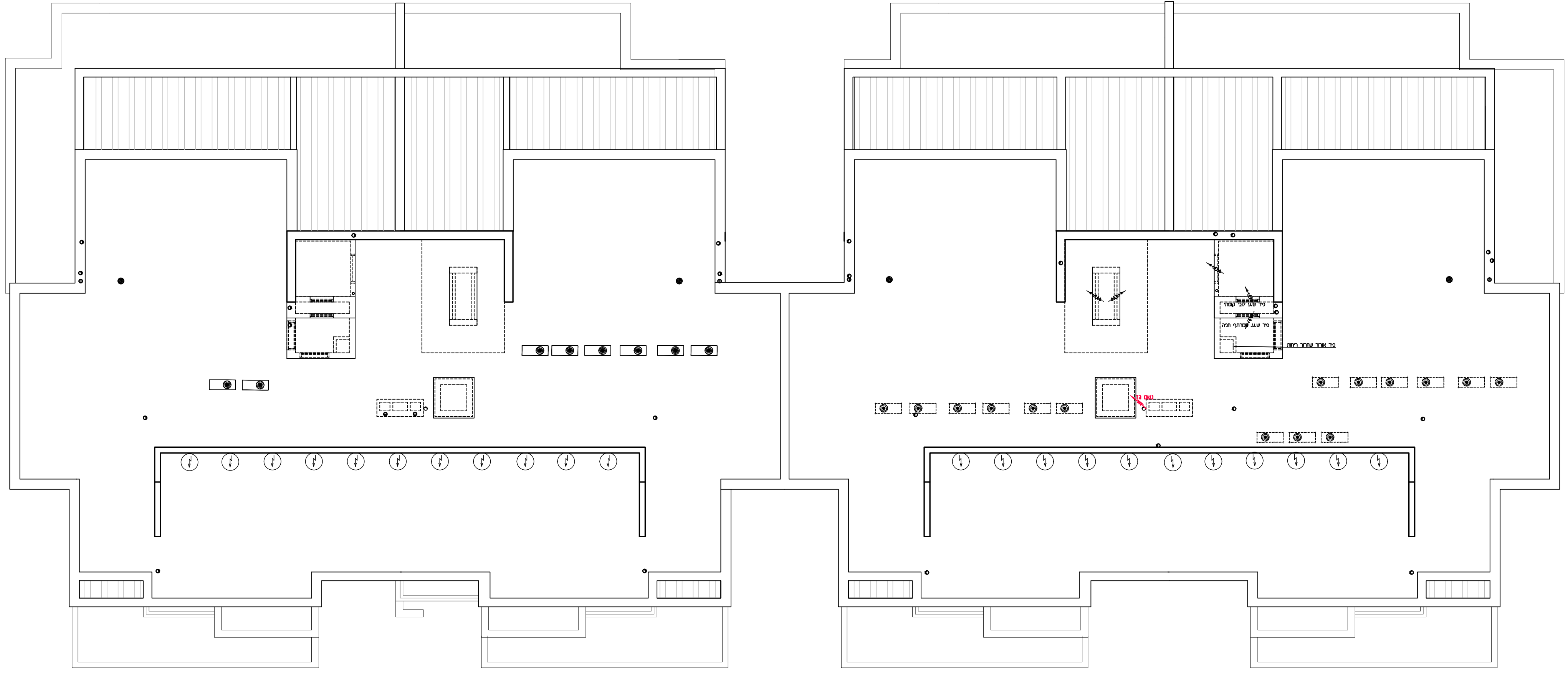
התכנית אינה סופית.
יזכנו שנימים בהתאם לדרשות הרשויות
והעצם הסכמים והחברה.

הכנו מסבחים הכולל בקי תשלום אים
יהיה ט"פ תכנית מסבחים.
יזכנו שנימים במקום אכזר הקצה-
כררים, מקרר, תמרים.

חתימת הקונה: תאריך:

חתימת הקונה: תאריך:

חתימת המוכר: תאריך:



בנין 3
תכנית קומת גג עליון

בנין 4
תכנית קומת גג