

תכניות מכר אלעד-רובע A ר' שמעון בן שטד מגרש 115,114 1161 בנין 3



"ההדמיה להתרשמות בלבד ואינה מחייבת את החברה"



רן-אור הנדסה בניה
והשקעות בע"מ

אלעד-רובע A

ר' שמעון בן שטד
מגרש 115,114 1161

תכניות מכר

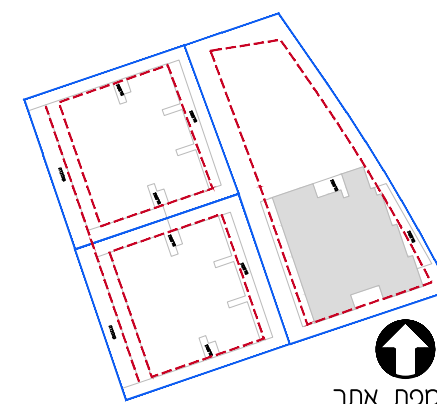
מס' בנין:	3
קומה:	
מהדורה:	1
תאריך:	10.06.2024
ק.ס.:	1:100

לפי חוק המכר המשל"ד 1974 תיקון התשס"ח 2008

לפני היתר בניה

		גג			
	+	7	+	28	
	26	27	14	29	
	F2	F3	6	C	
21	22	23	24	25	
A	B	A	E	C	
16	17	18	19	20	
A	B	A	E	C	
11	12	13	14	15	
A	B	A	E	C	
6	7	8	9	10	
A	B	A	E	J	
	2	3	4	5	
	E-	A	E	I	
+	1				
1	H				
	לובי	מחסנים	0	גנים	גנים
	לובי	מחסנים	-1	מחסנים	
	חניה				

חתך בנין:



מפת אתר

הערות:

ראה רשימת הערות כלליות
ומקרא בתחילת חוברת זו

התכנית אינה סופית.
יתכנו שינויים בהתאם לדרישות הרשויות
היועצים הטכניים והחברה.

תכנון מטבחים הכולל נקי' חשמל ומים
יהיה ע"פ תכנית מטבחים.
יתכנו שינויים במיקומי אביזרי הקצה-
כירים, מקרר, תנורים.

חתימת הקונה: תאריך:

חתימת הקונה: תאריך:

חתימת המוכר: תאריך:



רן-אור הנדסה בניה
והשקעות בע"מ

מדקרא

אלעד-רובע A

ר' שמעון בן שמואל
מגרש 115,114 ו161

תכניות מוכר

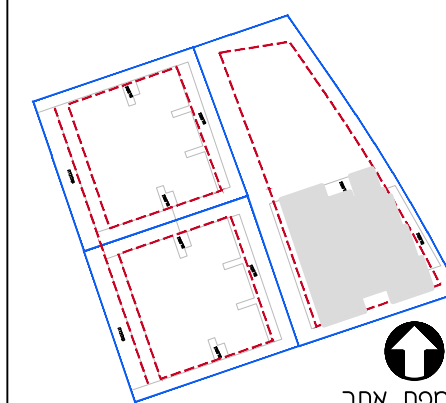
מס' בנין:	3
קומה:	
מהדורה:	1
תאריך:	10.06.2024
ק.מ.:	1:100

לפי חוק המכר התשל"ד 1974 תיקון התשס"ח 2008

לפני היתר בניה

יתכנו שינויים והתאמות בהתאם לדרישות הרשויות ואלוץ תכנון

חתך בנין:



מפת אתר

הערות:

ראה רשימת הערות כלליות ומקרא בתחילת חוברת זו

התכנית אינה סופית. יתכנו שינויים בהתאם לדרישות הרשויות והועצים הטכניים והחברה.

תכנון מטבחים הכולל נקי חשמל ומים יהיה ע"פ תכנית מטבחים. יתכנו שינויים במיקומי אביזרי הקצה-כיריים, מקרר, תנורים.

חתימת הקונה: תאריך:

חתימת הקונה: תאריך:

חתימת המוכר: תאריך:

מדמה	
חצר גני ילדים	
חצר משותפת	
חצר פרטית	
מעברים משותפים	
רחבה מרוצפת-פרטי	
חניה פרטית בפיתוח	
מסעות ומעברים בפיתוח	
מרפסת מקורה	
קורה-תקרה מונמכת	
הנמכת תקרה	
מרפסת שמש/רחבה מרוצפת	
עמוד/קיר בטון	
גלגלון	
שרוול 4" הכנה למיבש	
הכנה למיזוג-אוויר	
צ.א. 8" בממ"ד	
צ.א. 4" בממ"ד	
מערכת אוורור וסינון	
וונטה 4" /אוורור מכני	
התקן עומר/הכנה למיזוג	
לוח חשמל דירתי	
מקום מוצע למקרר	

מקום מוצע לכיריים

מקום מוצע למכונת כביסה

הפרש במפלסים

דוד שמש

קולטן (עמוד)

אזורים משותפים למגורים

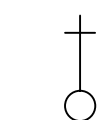
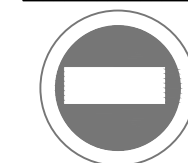
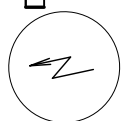
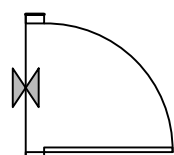
אזורים משותפים למסחר

שוחת ביוב/ניקוז

כניסה לדירה/יציאה למרפסת/חצר

ברז מרפסת\נקי גז

מחלקי מים





רן-אור הנדסה בניה והשקעות בע"מ

אלעד-רובע A

ר' שמעון בן שמואל
מגרש 115,114 ו-161

תכניות מכר

מס' בנין:	3
קומה:	קרקע-כניסה
מהדורה:	1
תאריך:	10.06.2024
ק.ס.:	1:100

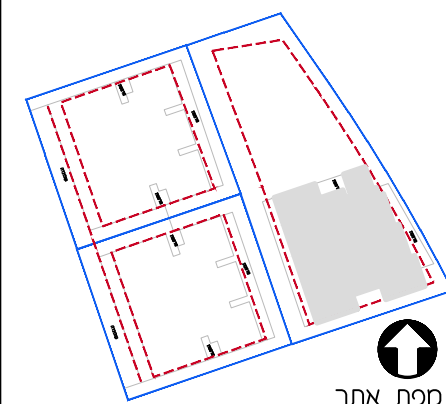
לפי חוק המכר התשל"ד 1974 תיקון התשס"ח 2008

לפני היתר בניה

יתכנו שינויים והתאמות בהתאם לדרישות הרשויות ואלוץ תכנון

		22			
	26	27	6	28	29
	F2	F3		14	C
21	22	23	5	24	25
A	B	A		E	C
16	17	18	4	19	20
A	B	A		E	C
11	12	13	3	14	15
A	B	A		E	C
6	7	8	2	9	10
A	B	A		E	C
	2	3	1	4	5
	B	A		E	C
1					
H	לובי	מחסנים	0	גנים	גנים
	חניה	לובי	-1	מחסנים	

חתך בנין:



מפת אתר

הערות:

ראה רשימת הערות כלליות ומקרא בתחילת חוברת זו

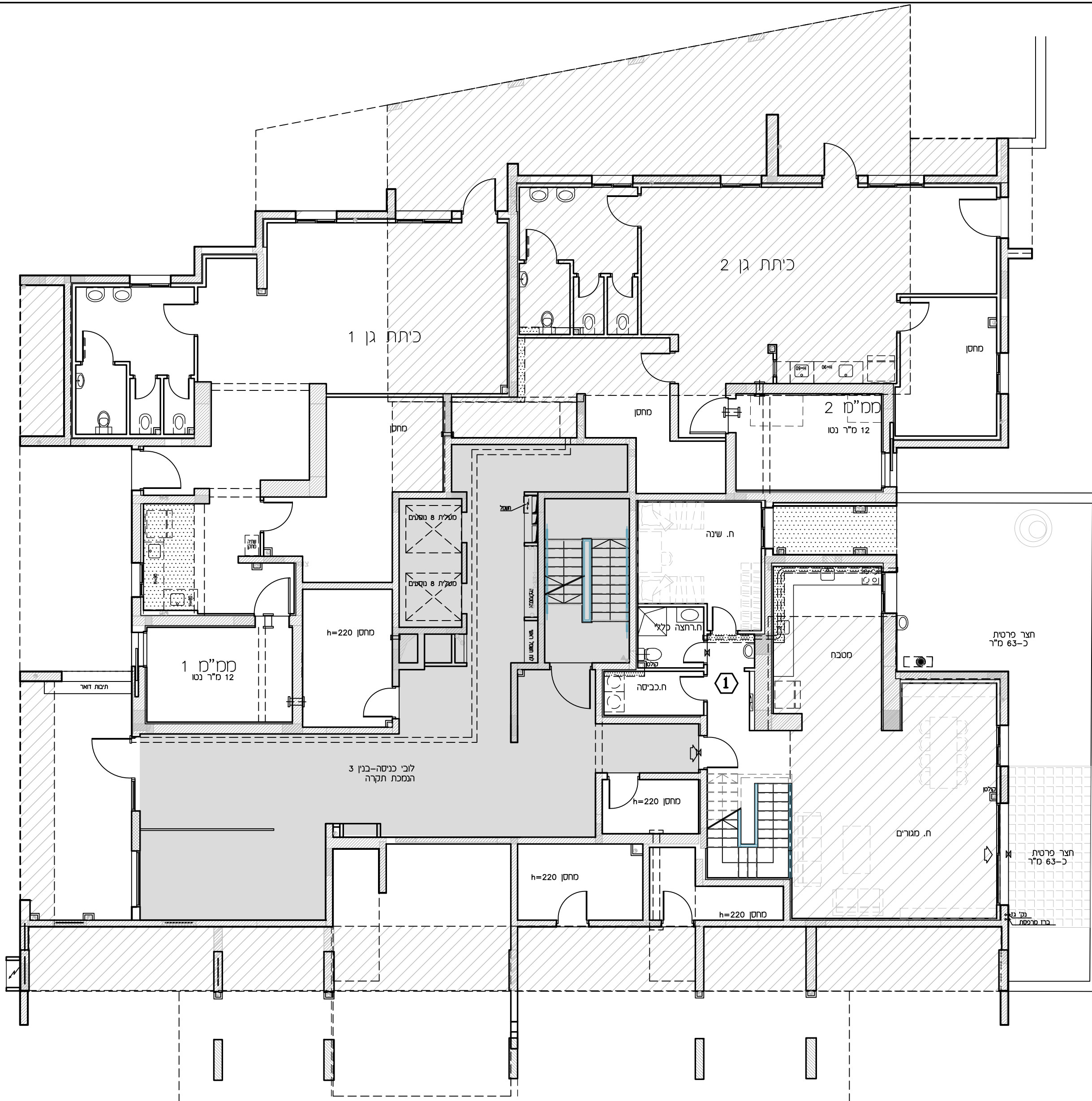
התכנית אינה סופית. יתכנו שינויים בהתאם לדרישות הרשויות היועצים הטכניים והחברה.

תכנון מטבחים הכולל נקי' חשמל ומים יהיה ע"פ תכנית מטבחים. ייתכנו שינויים במיקומי אביזרי הקצה-כיריים, מקרר, תנורים.

חתימת הקונה: תאריך:

חתימת הקונה: תאריך:

חתימת המוכר: תאריך:





רן-אור הנדסה בניה והשקעות בע"מ

אלעד-רובע A

ר' שמעון בן שמד
מגרש 115,114 ו161

תכניות מכר

מס' בנין:	3
קומה:	3
מהדורה:	1
תאריך:	10.06.2024
ק.ס.:	1:100

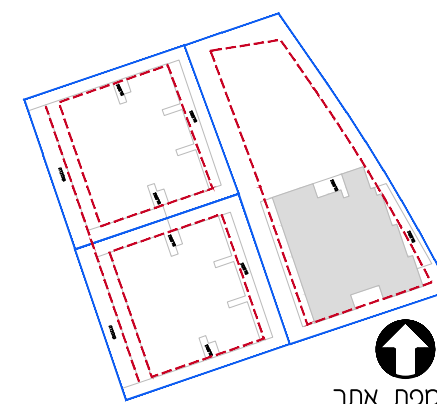
לפי חוק המכר התשל"ד 1974 תיקון התשס"ח 2008

לפני היתר בניה

יתכנו שינויים והתאמות בהתאם לדרשות הרשויות ואלוץ' תכנון

			22						
	+	26	+	27	+	7	+	28	29
21	A	F2	B	F3	A	6	E	14	C
16	A	B	A	A	5	5	E	24	25
11	A	B	A	A	4	4	E	18	20
6	B	A	A	A	3	3	E	14	15
1	A	B	A	A	2	2	E	9	10
	+	B-	A	A	1	1	E	4	5
	+	H			0	0	גנים	גנים	1
							מחסנים	מחסנים	-1
							לובי	לובי	חניה

חתך בנין:



מפת אתר

הערות:

ראה רשימת הערות כלליות ומקרא בתחילת חוברת זו

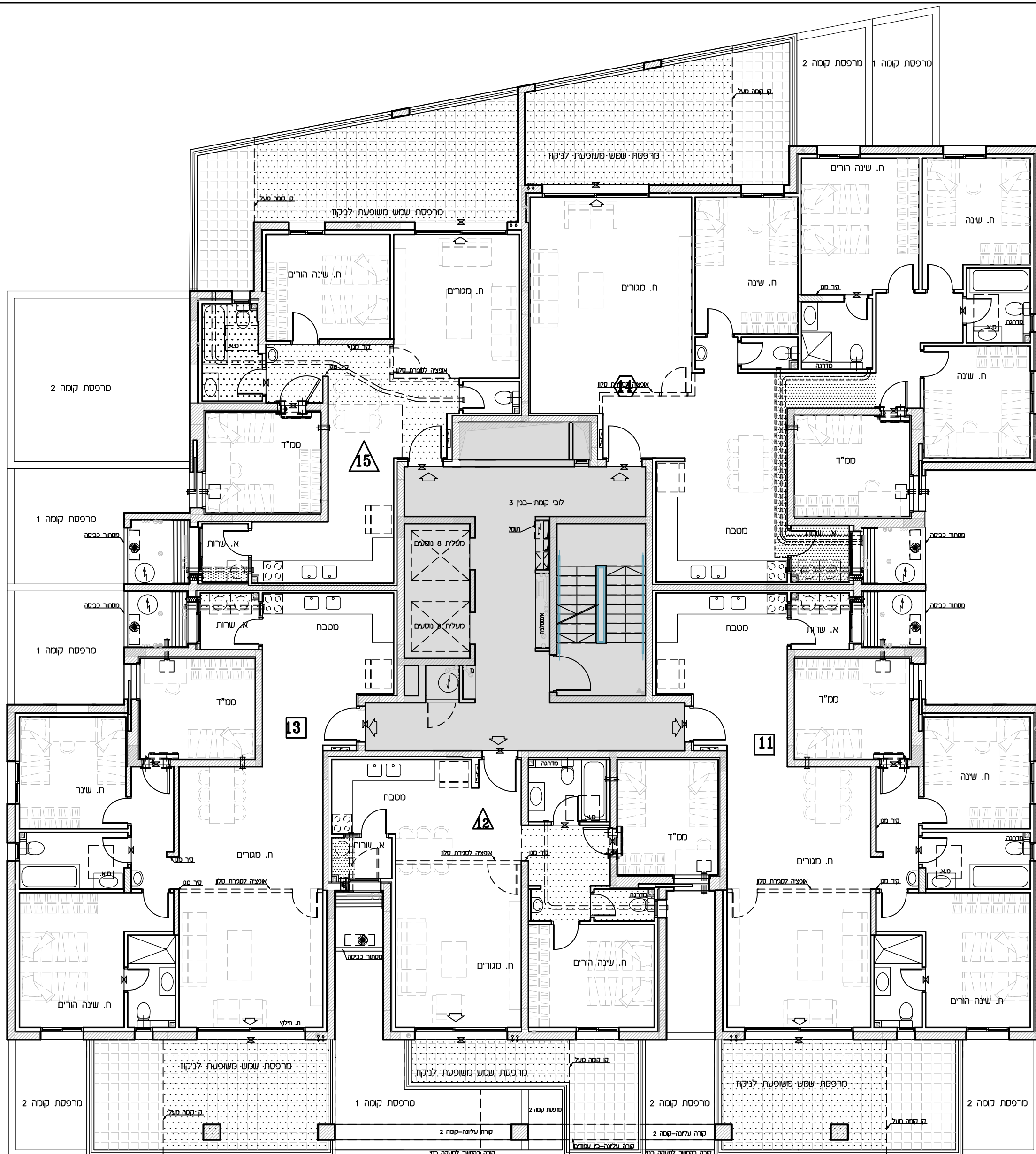
התכנית אינה סופית. יתכנו שינויים בהתאם לדרשות הרשויות והועצים הטכניים והחברה.

תכנון מטבחים הכולל נקי' חשמל ומים יהיה ע"פ תכנית מטבחים. ייתכנו שינויים במיקומי אביזרי הקצה-כיריים, מקרר, תנורים.

חתימת הקונה: תאריך:

חתימת הקונה: תאריך:

חתימת המוכר: תאריך:





רן-אור הנדסה בניה והשקעות בע"מ

אלעד-רובע A

ר' שמעון בן שמואל
מגרש 115,114 ו161

תכניות מכר

מס' בנין:	3
קומה:	4
סהורה:	1
תאריך:	10.06.2024
ק.ס.:	1:100

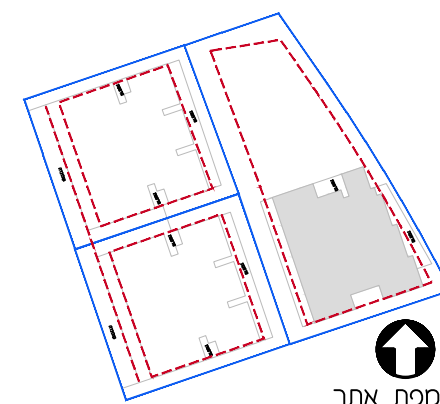
לפי חוק המכר התשל"ד 1974 תיקון התשס"ח 2008

לפני היתר בניה

יתכנו שינויים והתאמות בהתאם לדרישות הרשויות ואלוץ תכנון

			22						
		26	27	28	29				
	F2	F3	6	7	14	15	20	25	
21	A	B	A	5	E	10	15	20	
16	B	A	4	2	E	10	15	20	
A	B	A	4	2	E	10	15	20	
11	12	13	3	3	E	10	15	20	
6	B	A	2	3	E	10	15	20	
A	B	A	2	3	E	10	15	20	
	2	3	1	1	E	10	15	20	
	B	A	1	1	E	10	15	20	
	H		0	0	גנים	גנים	גנים	גנים	
		לובי	מחסנים	0	מחסנים	0	מחסנים	0	
		לובי	מחסנים	-1	מחסנים	-1	מחסנים	-1	
		חניה							

חתך בנין:



מפת אתר

הערות:

ראה רשימת הערות כלליות ומקרא בתחילת חוברת זו

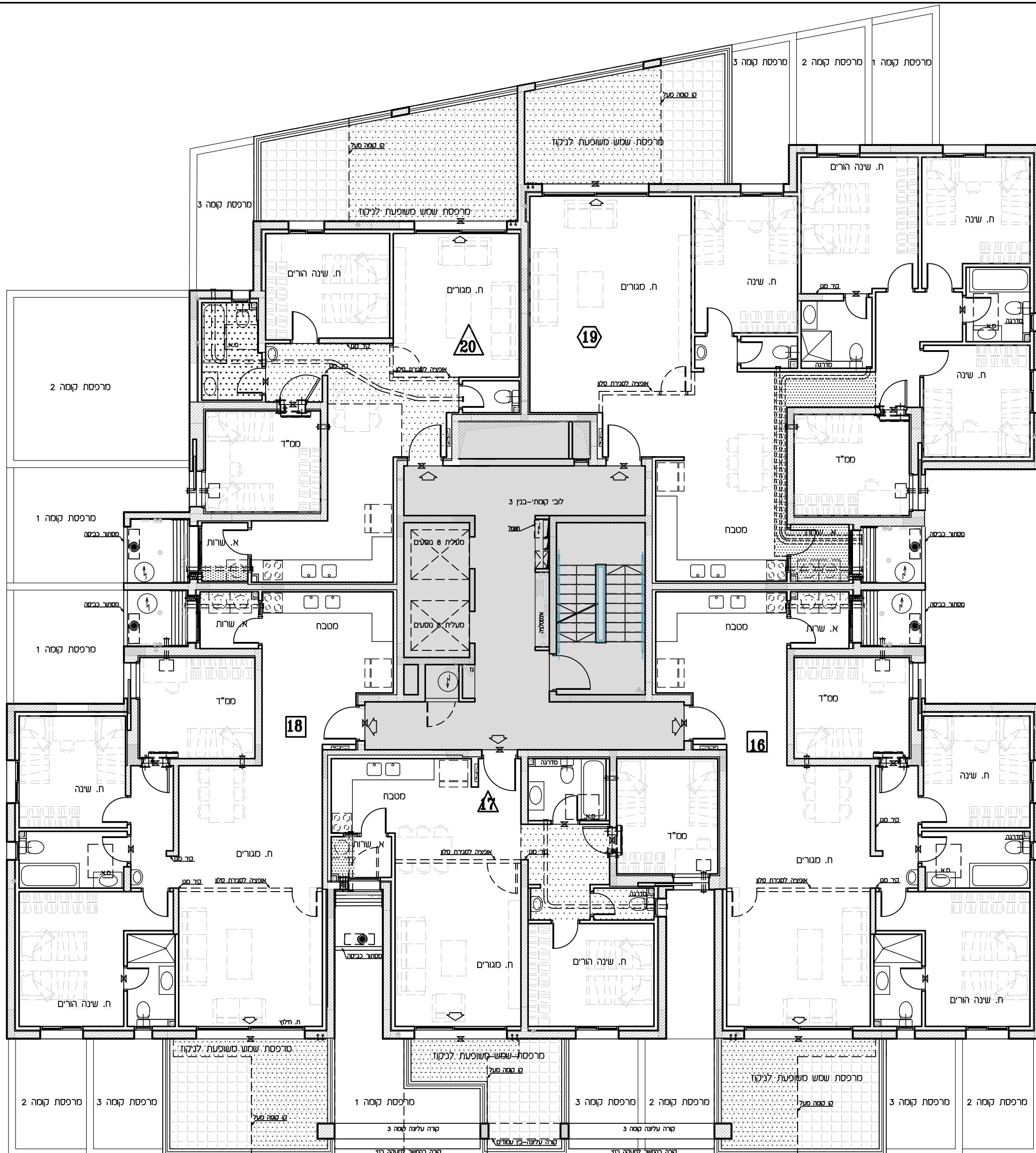
התכנית אינה סופית. יתכנו שינויים בהתאם לדרישות הרשויות והועצים הטכניים והחברה.

תכנון מטבחים הכולל נקי חשמל ומים יהיה ע"פ תכנית מטבחים. ייתכנו שינויים במיקומי אביזרי הקצה-כיריים, מקרר, תנורים.

חתימת הקונה: תאריך:

חתימת הקונה: תאריך:

חתימת המוכר: תאריך:





רן-אור הנדסה בניה והשקעות בע"מ

אלעד-רובע A

ר' שמעון בן שמואל
מגרש 115,114 ו161

תכניות מכר

מס' בנין:	3
קומה:	6
מהדורה:	1
תאריך:	10.06.2024
ק.ס.:	1:100

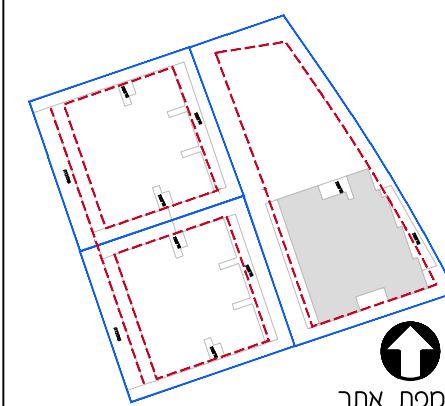
לפי חוק המכר התשל"ד 1974 תיקון התשס"ח 2008

לפני היתר בניה

יתכנו שינויים והתאמות בהתאם לדרישות הרשויות ואלוץ תכנון

	26	27	7	28	29
21	F2	F3	6	E4	E5
A	B	A	5	E	C
16	B	A	4	E	C
A	B	A	3	E	C
11	A	B	2	E	C
A	B	A	2	E	C
6	B	A	3	E	C
A	B	A	1	E	C
+	B-	A	1	E	C
1	H		0	גנים	גנים
			0	מחסנים	מחסנים
			-1	לובי	לובי
				חניה	חניה

חתך בנין:



מפת אתר

הערות:

ראה רשימת הערות כלליות ומקרא בתחילת חוברת זו

התכנית אינה סופית. יתכנו שינויים בהתאם לדרישות הרשויות והועצים הטכניים והחברה.

תכנון מטבחים הכולל נקי חשמל ומים יהיה ע"פ תכנית מטבחים. ייתכנו שינויים במיקומי אביזרי הקצה-כיריים, מקרר, תנורים.

חתימת הקונה: תאריך:

חתימת הקונה: תאריך:

חתימת המוכר: תאריך:

